

SERIE

Z

2024_LINE_1



Minicilindri Inox ISO 6432

*ISO 6432 Stainless steel
micro cylinders*

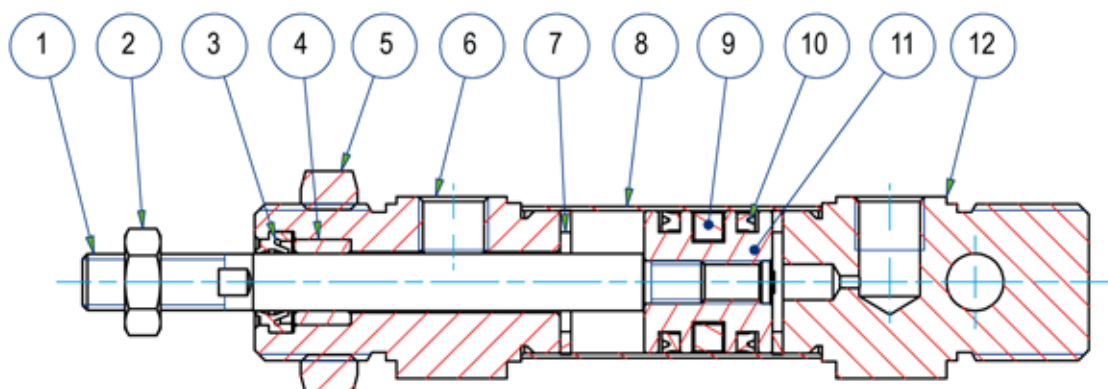


CARATTERISTICHE TECNICHE - TECHNICAL CHARACTERISTICS

Pressione di esercizio <i>Working pressure</i>	1 ÷ 10 bar
Temperatura di esercizio <i>Working temperature</i>	0 ÷ +80°C (-20°C con aria secca - <i>with dry air</i>) 0 ÷ +150°C (con guarnizioni per alte temperature - <i>with high temperature seals</i>)
Versioni - Versions	doppio effetto, stelo passante - <i>double acting, double rod</i>
Alesaggi - Bores	∅ 16 - 20 - 25 - 32 (∅ 32 non soggetto a normativa - <i>∅ not included in the standard</i>)
Corse - Strokes	vedere tabelle corse standard - <i>see standard stroke tables</i>
Fluido - Fluid	aria compressa filtrata, non lubrificata - <i>compressed filtered, non lubricated air</i>

CARATTERISTICHE COSTRUTTIVE - CONSTRUCTIVE CHARACTERISTICS

①	Stelo - Rod	acciaio inox AISI 316 - <i>AISI 316 stainless steel</i> ZDMA: acciaio inox AISI 304 - <i>AISI 304 stainless steel</i>
② ⑤	Dado - Nut	acciaio inox AISI 304 - <i>AISI 304 stainless steel</i>
③ ⑩	Guarnizioni - Seals	poliuretano - <i>polyurethane</i>
④	Boccola - Bush	bronzo sinterizzato - <i>sintered bronze</i>
⑥ ⑫	Testate - Covers	acciaio inox AISI 304 - <i>AISI 304 stainless steel</i>
⑦	Paracolpo - Bumper	neoprene
⑧	Tubo - Tube	acciaio inox AISI 304 - <i>AISI 304 stainless steel</i>
⑨	Magnete - Magnet	plastoferrite - <i>rubber magnet</i>
⑪	Pistone - Piston	ottone - <i>brass</i>



CHIAVE DI CODIFICA

KEY CODE

Z D M		0 2 5 . 1 0 0 . G S . M	
Ø16-20-25	ALESAGGIO BORE (Ø)	016-020-025-032	CORSA STROKE (mm)
			vedere tabelle corse std see std stroke tables
	VERSIONE - VERSION		
	P stelo passante double rod		
	A antirotazione con stelo esagonale anti-rotation with hexagonal rod		
	VERSIONE - VERSION		
	M magnetico magnetic		
	non magnetico non-magnetic		
	VERSIONE - VERSION		
	S semplice effetto molla anteriore single acting front spring		
	SE semplice effetto molla posteriore single acting rear spring		
	D doppio effetto double acting		
	SERIE - SERIES		
	Z tubo tondo acciaio inox cianfrinato crimped stainless steel round tube		
		OPZIONE - OPTION	
		EX ATEX II 2GD cT4	
		OPZIONE - OPTION	
		W con ammortizzo with cushioning	
		STELO - ROD	
		M maschio male	
		GUARNIZIONI - SEALS	
		GS guarnizioni standard standard seals	
		VR guarnizione stelo per alte temperature high temperature rod seal	
		VA tutte le guarnizioni per alte temperature all seals for high temperature	

ESECUZIONI A RICHIESTA - ON REQUEST

Filetti speciali (dado non fornito) - Special thread (without rod nut)

Stelo prolungato (WH) - Extended rod (WH)

Corse fuori standard - Special strokes

ATEX II 2GD cT4

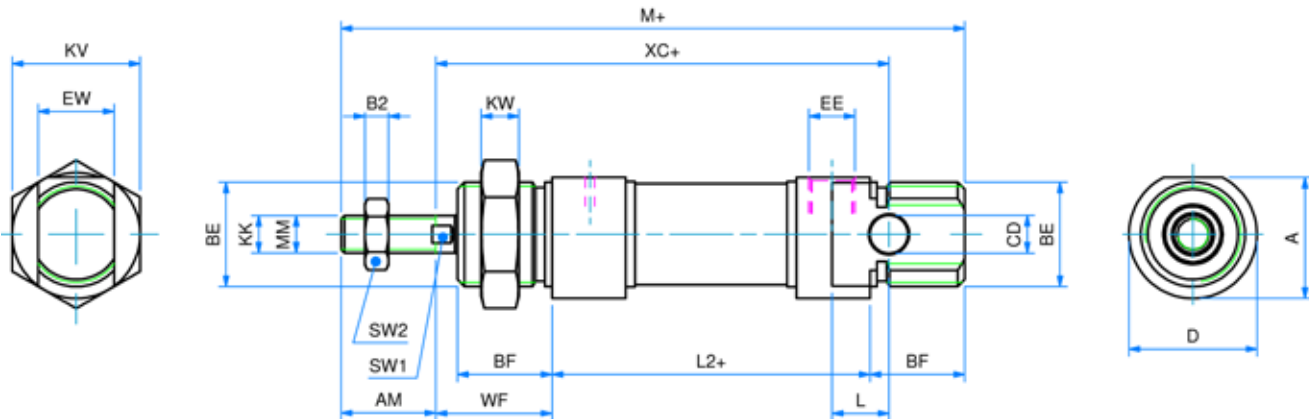
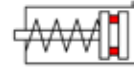
FORZE TEORICHE DI TRAZIONE (P=6 bar)

THEORETICAL FORCES OF TRACTION (P=6 bar)

		Ø	16	20	25
ZDM	SPINTA THRUST	[N]	121	189	295
	TRAZIONE TRACTION	[N]	104	158	247
ZDMP	SPINTA THRUST	[N]	104	158	247
	TRAZIONE TRACTION	[N]	104	158	247

SEMPLICE EFFETTO MAGNETICO - MOLLA ANTERIORE

SINGLE ACTING MAGNETIC - FRONT SPRING



Note: dado stelo e dado testa compresi nella fornitura
 Note: rod nut and nose nut included in the supply

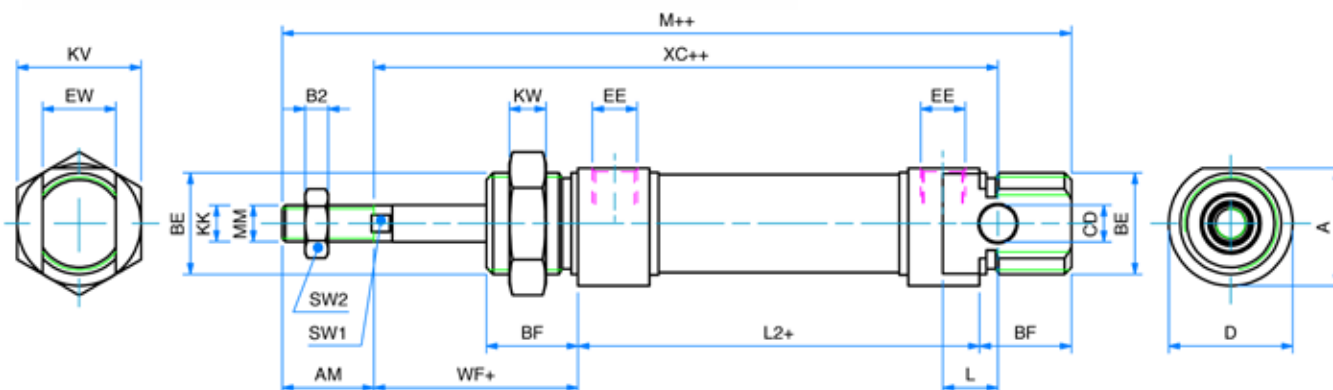
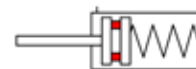
DIMENSIONI - DIMENSIONS

	16	20	25
A	18	25.5	28.5
AM	16	20	22
B2	4	5	6
BE	M16x1,5	M22x1.5	M22x1.5
BF	18	20	22
CD	6	8	8
ø D	19	27	30
EE	M5	1/8G	1/8G
EW	12	16	16
KK	M6	M8	M10x1.25
KV	22	27	27
KW	6	8	8
L	9	12	12
L2+	53	67	68
M+	109	131	140
ø MM	6	8	10
SW1	5	7	9
SW2	10	13	17
WF	22	24	28
XC+	82	95	104

+ = lunghezza corsa - stroke length

ø CORSE STANDARD - STANDARD STROKES

020 10 - 25 - 50
025 10 - 25 - 50

SEMPLICE EFFETTO MAGNETICO - MOLLA POSTERIORE
ZSEM
SINGLE ACTING MAGNETIC - REAR SPRING


Note: dado stelo e dado testa compresi nella fornitura
 Note: rod nut and nose nut included in the supply

DIMENSIONI - DIMENSIONS

	16	20	25
A	18	25,5	28,5
AM	16	20	22
B2	4	5	6
BE	M16x1.5	M22x1.5	M22x1.5
BF	18	20	22
CD	6	8	8
ø D	19	27	30
EE	M5	1/8G	1/8G
EW	12	16	16
KK	M6	M8	M10x1.25
KV	22	27	27
KW	6	8	8
L	9	12	12
L2+	78,5	90	94
M++	134,5	154	166
ø MM	6	8	10
SW1	5	7	9
SW2	10	13	17
WF+	22	24	28
XC++	107,5	118	130

+ = lunghezza corsa - stroke length

++ = 2 x lunghezza corsa - 2 x stroke length

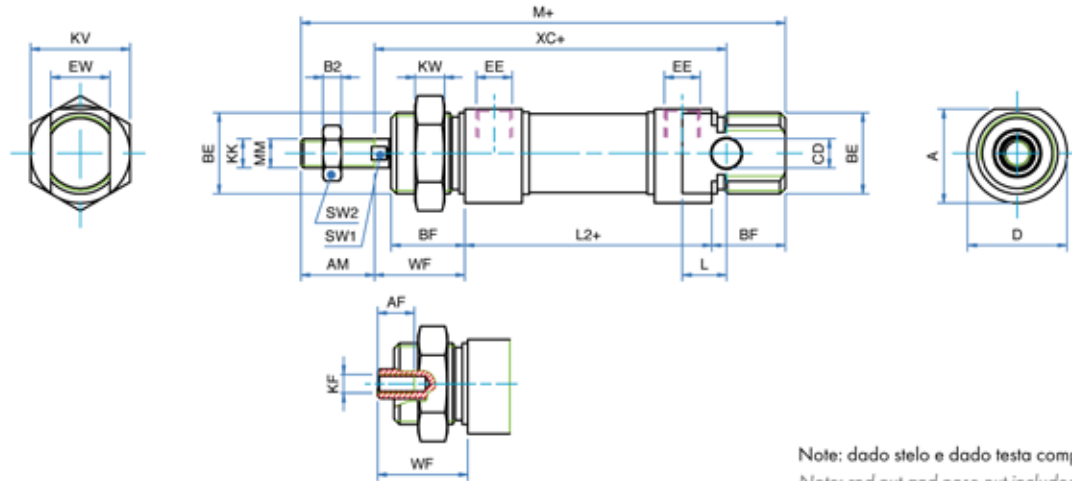
0 CORSE STANDARD - STANDARD STROKES

016 10 - 25 - 50

020 10 - 25 - 50

025 10 - 25 - 50

 SERIE
Z

DOPPIO EFFETTO MAGNETICO
DOUBLE ACTING MAGNETIC


Note: dado stelo e dado testa compresi nella fornitura
 Note: rod nut and nose nut included in the supply

**SERIE
Z**
DIMENSIONI - DIMENSIONS

	16	20	25	32*
A	18	25,5	28,5	36,5
AF	-	12	12	12
AM	16	20	22	22
B2	4	5	6	6
BE	M16x1,5	M22x1,5	M22x1,5	M30x1,5
BF	18	20	22	26
CD	6	8	8	10
D	19	27	30	38
EE	M5	G 1/8"	G 1/8"	G 1/8"
EW	12	16	16	16
KF	-	M4	M6	M6
KK	M6	M8	M10x1,25	M10x1,25
KV	22	27	27	45
KW	6	8	8	7
L	9	12	12	13
L2+	53	67	68	69,5
M+	109	131	140	151,5
MM	6	8	10	12
SW1	5	7	9	10
SW2	10	13	17	17
WF	22	24	28	34
XC+	82	95	104	117,5

+ = aggiungere lunghezza corsa (mm) - add stroke length (mm)

* Non soggetto a normativa - not included in the standard

0 CORSE STANDARD - STANDARD STROKES

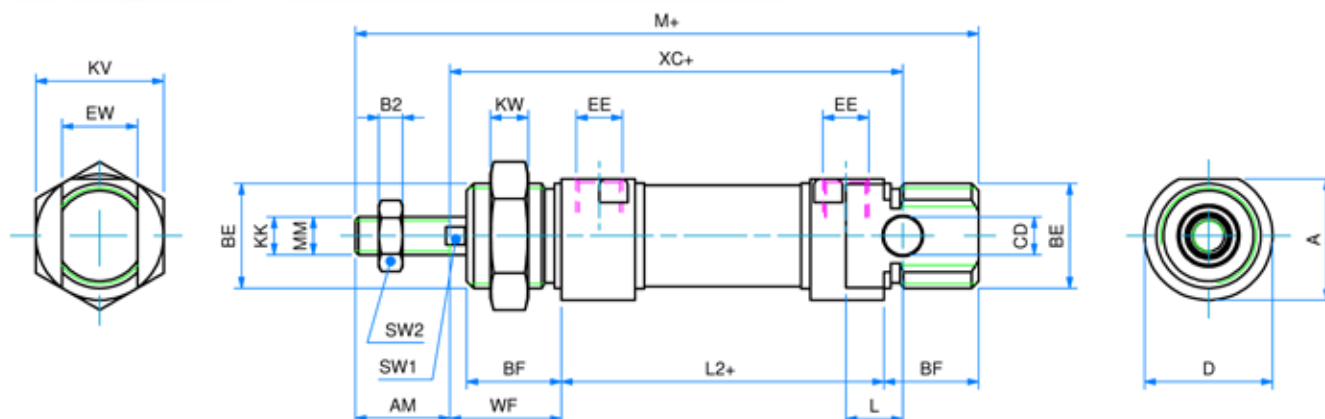
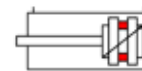
016 10 - 25 - 50 - 80 - 100 - 125 - 160 - 200 - 250 - 320 - 400 - 500

020 10 - 25 - 50 - 80 - 100 - 125 - 160 - 200 - 250 - 320 - 400 - 500

025 10 - 25 - 50 - 80 - 100 - 125 - 160 - 200 - 250 - 320 - 400 - 500

DOPPIO EFFETTO MAGNETICO AMMORTIZZATO

DOUBLE ACTING MAGNETIC CUSHIONED



Note: dado stelo e dado testa compresi nella fornitura
 Note: rod nut and nose nut included in the supply

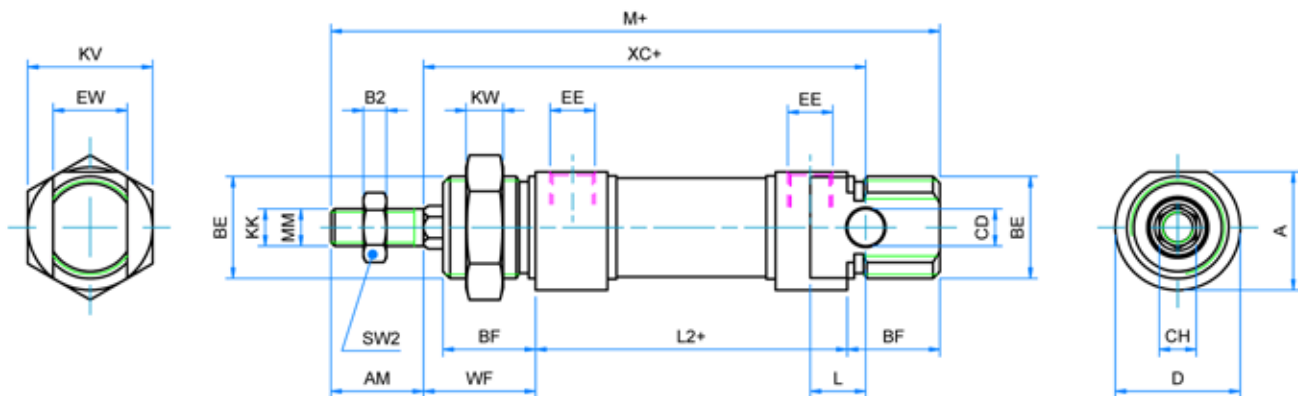
DIMENSIONI - DIMENSIONS

	20	25
A	25,5	28,5
AM	20	22
B2	5	6
BE	M22x1,5	M22x1,5
BF	20	22
CD	8	8
D	27	30
EE	G 1/8"	G 1/8"
EW	16	16
KK	M8	M10x1,25
KV	27	27
KW	8	8
L	12	12
L2+	67	68
M+	131	140
MM	8	10
SW1	7	9
SW2	13	17
WF	24	28
XC+	95	104

+ = aggiungere lunghezza corsa (mm) - add stroke length (mm)

0 CORSE STANDARD - STANDARD STROKES

020 10 - 25 - 50 - 80 - 100 - 125 - 160 - 200 - 250 - 320 - 400 - 500
025 10 - 25 - 50 - 80 - 100 - 125 - 160 - 200 - 250 - 320 - 400 - 500

DOPPIO EFFETTO MAGNETICO ANTIROTAZIONE CON STELO ESAGONALE
DOUBLE ACTING MAGNETIC ANTI-ROTATION WITH HEXAGONAL ROD


Note: stelo in acciaio inox AISI 304
 Note: AISI 304 stainless steel rod

Note: dado stelo e dado testa compresi nella fornitura
 Note: rod nut and nose nut included in the supply

**SERIE
Z**
DIMENSIONI - DIMENSIONS

	16	20	25
A	18	25,5	28,5
AM	16	20	22
B2	4	5	6
BE	M16x1,5	M22x1,5	M22x1,5
BF	18	20	22
CD	6	8	8
CH	6	8	10
D	19	27	30
EE	M5	G 1/8"	G 1/8"
EW	12	16	16
KK	M6	M8	M10x1,25
KV	22	27	27
KW	6	8	8
L	9	12	12
L2+	53	67	68
M+	109	131	140
SW2	10	13	17
WF	22	24	28
XC+	82	95	104

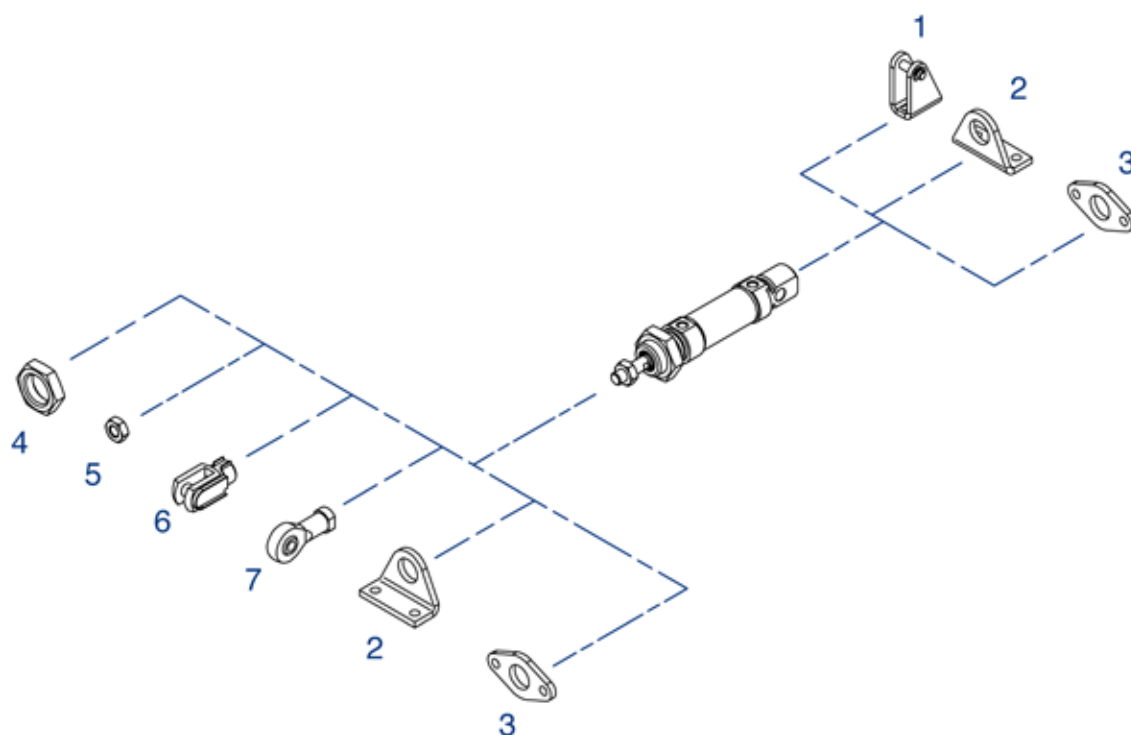
+ = lunghezza corsa - stroke length

CORSE STANDARD - STANDARD STROKES

016	10 - 25 - 50 - 80 - 100 - 125 - 160 - 200 - 250 - 320 - 400 - 500
020	10 - 25 - 50 - 80 - 100 - 125 - 160 - 200 - 250 - 320 - 400 - 500
025	10 - 25 - 50 - 80 - 100 - 125 - 160 - 200 - 250 - 320 - 400 - 500

ACCESSORI DI FISSAGGIO ISO 6432 INOX

STAINLESS STEEL ISO 6432 MOUNTING PARTS



POS.	CODE	DESCRIZIONE - DESCRIPTION
1	MCFI---,---X	cerniera con perno - female hinge with pin
2	MPBI---,---X	pedino - foot mounting
3	MFI---,---X	flangia - flange
4	DAT---,---X	dado testata - nose nut
5	DA--x---X	dado stelo - rod nut
6	FP--x---X	forcella con perno - clevis with pin
7	SSFI--x---X	snodo sferico - rod eye

Dimensioni accessori: vedi sezione SERIE W

Accessories dimensions: see SERIE W chapter

SERIE
Z



Realized and distributed by
Triveneta automazioni s.r.l.
via Carlo Rosselli, 36 - 36061 Bassano del Grappa (VI)
tel. 0424/505152 - fax 0424/505189

www.triveneta.it - www.t3components.com
amministrazione@triveneta.it
sales.manager@triveneta.it
info@t3components.com





TRIVENETA AUTOMAZIONI s.r.l.

Tel. 0424 505152 - Fax 0424 505189

info@t3components.com

www.t3components.com