

SERIE

Y

2024_LINE_1



Cilindri inox ISO 15552

ISO 15552 Stainless steel cylinders

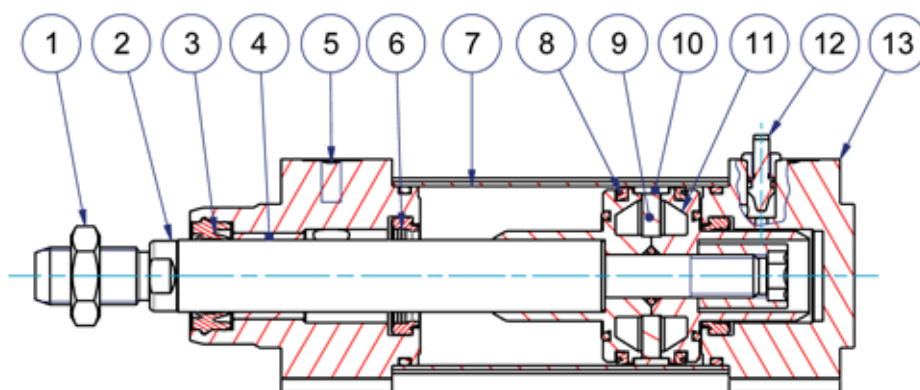


CARATTERISTICHE TECNICHE - TECHNICAL CHARACTERISTICS

Pressione di esercizio <i>Working pressure</i>	1 ÷ 10 bar
Temperatura di esercizio <i>Working temperature</i>	0 ÷ +80°C (-20°C con aria secca - <i>with dry air</i>) 0 ÷ +150°C (con guarnizioni per alte temperature - <i>with high temperature seals</i>)
Versioni - Versions	doppio effetto - stelo passante <i>double acting - double rod</i>
Alesaggi - Bores	∅ 32 - 40 - 50 - 63 - 80 - 100 - 125 - 160
Corse - Strokes	vedere tabelle corse standard - <i>see standard stroke tables</i>
Fluido - Fluid	aria compressa filtrata, non lubrificata - <i>compressed filtered, non lubricated air</i>

CARATTERISTICHE COSTRUTTIVE - CONSTRUCTIVE CHARACTERISTICS

①	Dado stelo - Rod nut	acciaio inox AISI 304 - <i>AISI 304 stainless steel</i>
②	Stelo - Rod	acciaio inox AISI 304/316 - <i>AISI 304/316 stainless steel</i>
③ ⑥ ⑧	Guarnizioni - Seals	poliuretano - <i>polyurethane</i>
④	Boccola - Bush	bronzo sinterizzato - <i>sintered bronze</i>
⑤ ⑬	Testate - Covers	acciaio inox AISI 304/316 - <i>AISI 304/316 stainless steel</i>
⑦	Tubo - Tube	acciaio inox AISI 304/316 - <i>AISI 304/316 stainless steel</i>
⑨	Magnete - Magnet	plastoferrite - <i>rubber magnet</i>
⑩	Pattino di guida - Guide ring	PBT+PTFE
⑪	Pistone - Piston	alluminio pressofuso - <i>die cast aluminium</i>
⑫	Ammortizzo - Cushioning	pneumatico - <i>pneumatic</i>
	Tiranti - Tie rods	acciaio inox AISI 304/316 - <i>AISI 304/316 stainless steel</i>
	O-ring	NBR



CHIAVE DI CODIFICA

KEY CODE

YDM		050.100.GS.M								
		ALESAGGIO - BORE (Ø)		CORSA - STROKE (mm)				OPZIONE - OPTION		
		032-040-050-063-080-100-125-160		vedere tabelle corse std see std stroke tables				EX ATEX II 2GD cT4		
		VERSIONE - VERSION						OPZIONE - OPTION		
		P stelo passante double rod						C1 CICT X montata CICT X mounted		
		VERSIONE - VERSION						OPZIONE - OPTION		
		M magnetico magnetic						W senza ammortizzo without cushioning		
		non magnetico non-magnetic						WR senza ammortizzo posteriore without rear cushioning		
		VERSIONE - VERSION						WF senza ammortizzo anteriore without front cushioning		
		D doppio effetto double acting						OPZIONE - OPTION		
		SERIE - SERIES						X6 stelo in acciaio inox AISI 316 (dado stelo inox 304) AISI 316 SS rod (rod nut in AISI 304 SS)		
		Y tubo tondo con tiranti round tube with tie rods						XA cilindro tutto acciaio inox AISI 316 (dado stelo inox 304) all cylinder in AISI 316 SS (rod nut in AISI 304 SS)		
				GUARNIZIONI - SEALS				STELO - ROD		
				guarnizioni standard standard seals				M maschio - male		
				guarnizione stelo per alte temperature high temperature rod seal				F femmina - female		
				tutte le guarnizioni per alte temperature all seals for high temperature						

ESECUZIONI A RICHIESTA - ON REQUEST

Filetti speciali (dado non fornito) - Special thread (without rod nut)

Stelo prolungato (WH) - Extended rod (WH)

Corse fuori standard - Special strokes

ATEX II 2GD cT4

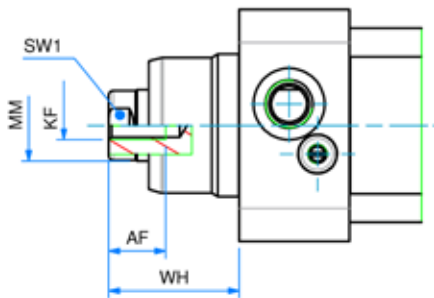
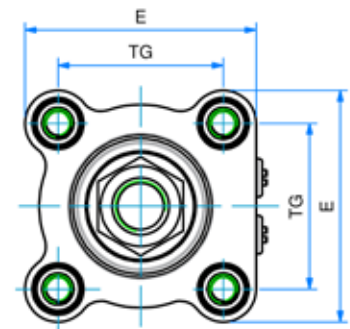
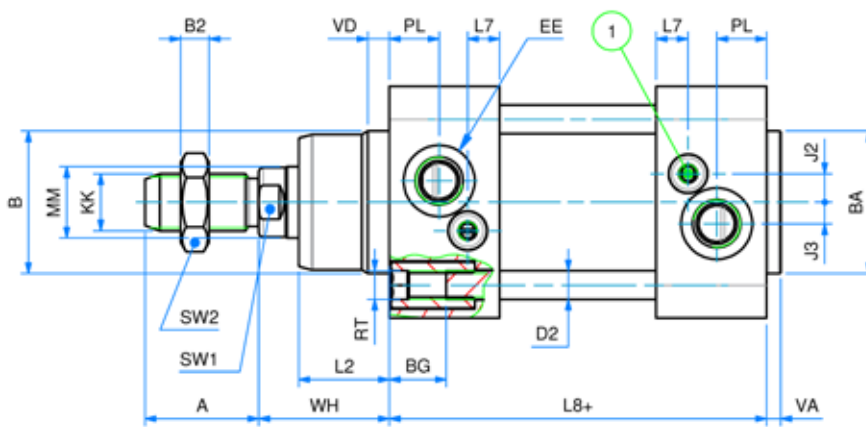
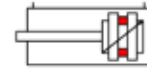
FORZE TEORICHE DI TRAZIONE (P=6 bar)

THEORETICAL FORCES OF TRACTION (P=6 bar)

		Ø	032	040	050	063	080	100	125	160
YDM	SPINTA THRUST	[N]	483	754	1.178	1.870	3.016	4.712	7.363	12.064
	TRAZIONE TRACTION	[N]	415	633	990	1.682	2.721	4.418	6.881	11.310
YDMP	SPINTA THRUST	[N]	415	633	990	1.682	2.721	4.418	6.881	11.310
	TRAZIONE TRACTION	[N]	415	633	990	1.682	2.721	4.418	6.881	11.310

DOPPIO EFFETTO MAGNETICO AMMORTIZZATO

DOUBLE ACTING MAGNETIC CUSHIONED



SERIE
Y

DOPPIO EFFETTO MAGNETICO AMMORTIZZATO
YDM
DOUBLE ACTING MAGNETIC CUSHIONED

DIMENSIONI - DIMENSIONS								
ø	32	40	50	63	80	100	125	160
A	22	24	32	32	40	40	54	72
AF	12	12	16	16	20	20	32	30
ø B	30	35	40	45	45	55	60	65
ø BA	30	35	40	45	45	55	60	65
B2	6	7	8	8	9	9	12	14
BG	16	16	16	16	18	18	20	24
ø D2	6	6	8	8	10	10	12	16
E	48	52	65	75	95	115	140	180
EE	G 1/8"	G 1/4"	G 1/4"	G 3/8"	G 3/8"	G 1/2"	G 1/2"	G 3/4"
J2	6,6	8,5	8	10	8	15	13	15
J3	5,3	5	6	6,5	8	7	7	15
KF	M6	M8	M8	M10	M10	M12	M16	M20
KK	M10x1,25	M12x1,25	M16x1,5	M16x1,5	M20x1,5	M20x1,5	M27x2	M36x2
L2	18	22	25,5	26	32	38	46	55
L7	7,2	9,2	9	9,5	11	12	12	18
L8 +	94	105	106	121	128	138	160	180
ø MM	12	16	20	20	25	25	32	40
PL	13	14	14	16	16	18	18	25
RT	M6	M6	M8	M8	M10	M10	M12	M16
SW1	10	13	17	17	22	22	27	36
SW2	17	19	24	24	30	30	41	55
TG	32,5	38	46,5	56,5	72	89	110	140
VA	4	4	4	4	4	4	6	6
VD	5	5	6	6	7	7	10	10
WH	26	30	37	37	46	51	65	80
*	20	22	25	25	35	35	35	55

+ = lunghezza corsa - stroke length

* = lunghezza ammortizzo - cushioning length

Note: dado stelo compreso nella fornitura

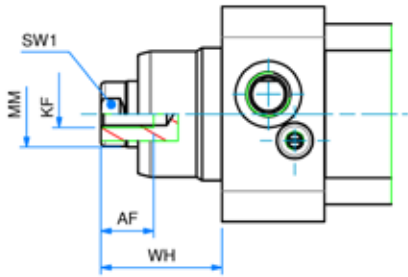
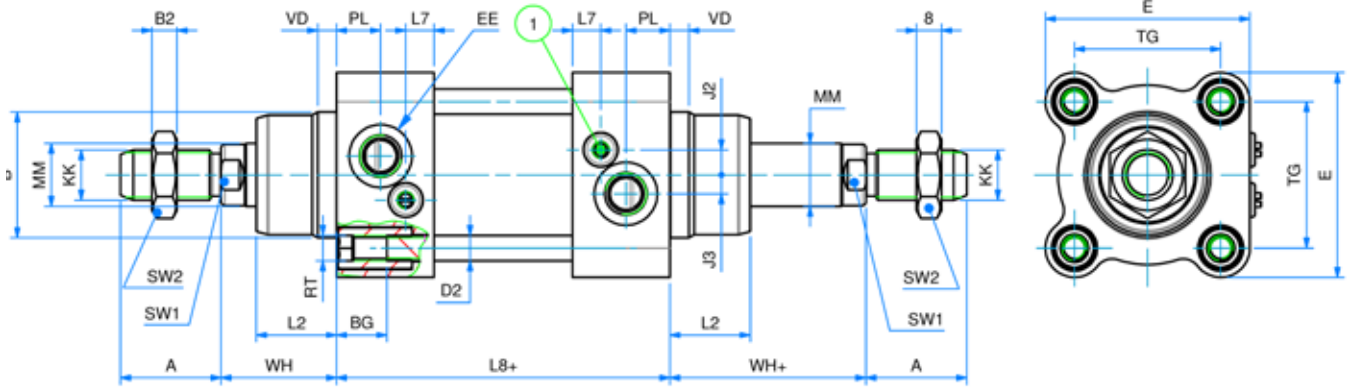
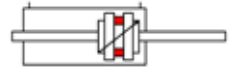
Note: rod nut included in the supply

 SERIE
Y

ø	CORSE STANDARD - STANDARD STROKES															
032	25 - 50 - 80 - 100 - 125 - 150 - 160 - 200 - 250 - 300 - 320 - 400 - 450 - 500 - 550 - 600 - 650 - 700 - 750 - 800 - 850 - 900 - 950 - 1000															
040	25 - 50 - 80 - 100 - 125 - 150 - 160 - 200 - 250 - 300 - 320 - 400 - 450 - 500 - 550 - 600 - 650 - 700 - 750 - 800 - 850 - 900 - 950 - 1000															
050	25 - 50 - 80 - 100 - 125 - 150 - 160 - 200 - 250 - 300 - 320 - 400 - 450 - 500 - 550 - 600 - 650 - 700 - 750 - 800 - 850 - 900 - 950 - 1000															
063	25 - 50 - 80 - 100 - 125 - 150 - 160 - 200 - 250 - 300 - 320 - 400 - 450 - 500 - 550 - 600 - 650 - 700 - 750 - 800 - 850 - 900 - 950 - 1000															
080	25 - 50 - 80 - 100 - 125 - 150 - 160 - 200 - 250 - 300 - 320 - 400 - 450 - 500 - 550 - 600 - 650 - 700 - 750 - 800 - 850 - 900 - 950 - 1000															
100	25 - 50 - 80 - 100 - 125 - 150 - 160 - 200 - 250 - 300 - 320 - 400 - 450 - 500 - 550 - 600 - 650 - 700 - 750 - 800 - 850 - 900 - 950 - 1000															
125	25 - 50 - 80 - 100 - 125 - 150 - 160 - 200 - 250 - 300 - 320 - 400 - 450 - 500 - 550 - 600 - 650 - 700 - 750 - 800 - 850 - 900 - 950 - 1000															
160	25 - 50 - 80 - 100 - 125 - 150 - 160 - 200 - 250 - 300 - 320 - 400 - 450 - 500 - 550 - 600 - 650 - 700 - 750 - 800 - 850 - 900 - 950 - 1000															

DOPPIO EFFETTO MAGNETICO STELO PASSANTE AMMORTIZZATO

DOUBLE ACTING MAGNETIC CUSHIONED WITH DOUBLE ROD



DOPPIO EFFETTO MAGNETICO STELO PASSANTE AMMORTIZZATO
YDMP
DOUBLE ACTING MAGNETIC CUSHIONED WITH DOUBLE ROD

DIMENSIONI - DIMENSIONS								
ø	32	40	50	63	80	100	125	160
A	22	24	32	32	40	40	54	72
AF	12	12	16	16	20	20	32	30
ø B	30	35	40	45	45	55	60	65
ø BA	30	35	40	45	45	55	60	65
B2	6	7	8	8	9	9	12	14
BG	16	16	16	16	18	18	20	24
ø D2	6	6	8	8	10	10	12	16
E	48	52	65	75	95	115	140	180
EE	G 1/8"	G 1/4"	G 1/4"	G 3/8"	G 3/8"	G 1/2"	G 1/2"	G 3/4"
J2	6,6	8,5	8	10	8	15	13	15
J3	5,3	5	6	6,5	8	7	7	15
KF	M6	M8	M8	M10	M10	M12	M16	M20
KK	M10x1,25	M12x1,25	M16x1,5	M16x1,5	M20x1,5	M20x1,5	M27x2	M36x2
L2	18	22	25,5	26	32	38	46	55
L7	7,2	9,2	9	9,5	11	12	12	18
L8 +	94	105	106	121	128	138	160	180
ø MM	12	16	20	20	25	25	32	40
PL	13	14	14	16	16	18	18	25
RT	M6	M6	M8	M8	M10	M10	M12	M16
SW1	10	13	17	17	22	22	27	36
SW2	17	19	24	24	30	30	41	55
TG	32,5	38	46,5	56,5	72	89	110	140
VD	5	5	6	6	7	7	10	10
WH	26	30	37	37	46	51	65	80
WH +	26	30	37	37	46	51	65	80
*	20	22	25	25	35	35	35	55

+ = lunghezza corsa - stroke length

* = lunghezza ammortizzo - cushioning length

Note: dado stelo compreso nella fornitura

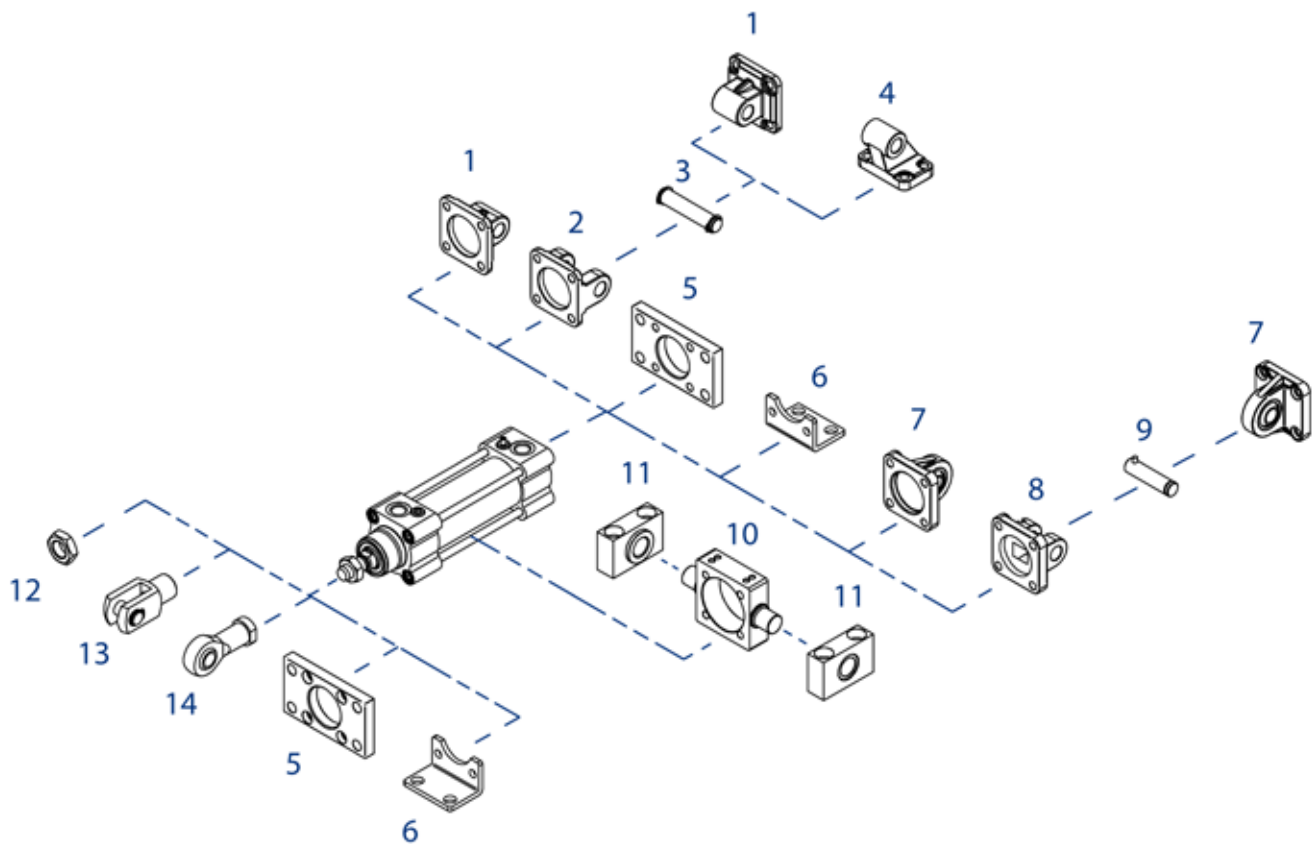
Note: rod nut included in the supply

ø	CORSE STANDARD - STANDARD STROKES																		
032	25 - 50 - 80 - 100 - 125 - 150 - 160 - 200 - 250 - 300 - 320 - 400 - 450 - 500 - 550 - 600 - 650 - 700 - 750 - 800 - 850 - 900 - 950 - 1000																		
040	25 - 50 - 80 - 100 - 125 - 150 - 160 - 200 - 250 - 300 - 320 - 400 - 450 - 500 - 550 - 600 - 650 - 700 - 750 - 800 - 850 - 900 - 950 - 1000																		
050	25 - 50 - 80 - 100 - 125 - 150 - 160 - 200 - 250 - 300 - 320 - 400 - 450 - 500 - 550 - 600 - 650 - 700 - 750 - 800 - 850 - 900 - 950 - 1000																		
063	25 - 50 - 80 - 100 - 125 - 150 - 160 - 200 - 250 - 300 - 320 - 400 - 450 - 500 - 550 - 600 - 650 - 700 - 750 - 800 - 850 - 900 - 950 - 1000																		
080	25 - 50 - 80 - 100 - 125 - 150 - 160 - 200 - 250 - 300 - 320 - 400 - 450 - 500 - 550 - 600 - 650 - 700 - 750 - 800 - 850 - 900 - 950 - 1000																		
100	25 - 50 - 80 - 100 - 125 - 150 - 160 - 200 - 250 - 300 - 320 - 400 - 450 - 500 - 550 - 600 - 650 - 700 - 750 - 800 - 850 - 900 - 950 - 1000																		
125	25 - 50 - 80 - 100 - 125 - 150 - 160 - 200 - 250 - 300 - 320 - 400 - 450 - 500 - 550 - 600 - 650 - 700 - 750 - 800 - 850 - 900 - 950 - 1000																		
160	25 - 50 - 80 - 100 - 125 - 150 - 160 - 200 - 250 - 300 - 320 - 400 - 450 - 500 - 550 - 600 - 650 - 700 - 750 - 800 - 850 - 900 - 950 - 1000																		

 SERIE
Y

ACCESSORI DI FISSAGGIO ISO 15552 INOX

STAINLESS STEEL ISO 15552 MOUNTING PARTS



SERIE
Y

POS.	CODE	DESCRIZIONE - DESCRIPTION
1	CMI---X	cerniera maschio iso - iso male hinge
2	CFI---X	cerniera femmina iso - iso female hinge
3	PCF---X	perno per cerniera - pin for hinge
4	ASI---X	articolazione a squadra iso - iso square hinge
5	FI---X	flangia iso - iso flange
6	PBI---X	piedino basso iso - iso foot mounting
7	CMSI---X6	cerniera maschio snodata iso - iso male hinge with ball joint
8	CFSI---X6	cerniera femmina stretta iso - iso narrow female hinge
9	PCFS---X6	perno per cerniera femmina stretta - pin for female narrow hinge
10	CICT---X	cerniera intermedia per tiranti - intermediate hinge for tie rod
11	SCI---X	supporto cerniera intermedia - support for intermediate hinge
12	DA--x---X	dado - nut
13	FP--x---X	forcella con perno - clevis with pin
14	SSFI--x---X	snodo sferico - rod eye

Fissaggi forniti con viti - Mounting parts supplied with screws

Dimensioni accessori: vedi sezione SERIE W

Accessories dimensions: see SERIE W chapter



Realized and distributed by
Triveneta automazioni s.r.l.
via Carlo Rosselli, 36 - 36061 Bassano del Grappa (VI)
tel. 0424/505152 - fax 0424/505189

www.triveneta.it - www.t3components.com
amministrazione@triveneta.it
sales.manager@triveneta.it
info@t3components.com





TRIVENETA AUTOMAZIONI s.r.l.

Tel. 0424 505152 - Fax 0424 505189

info@t3components.com

www.t3components.com