

SERIE

V

2024_LINE_1



Cilindri tondi in acciaio inox
Stainless steel round cylinders

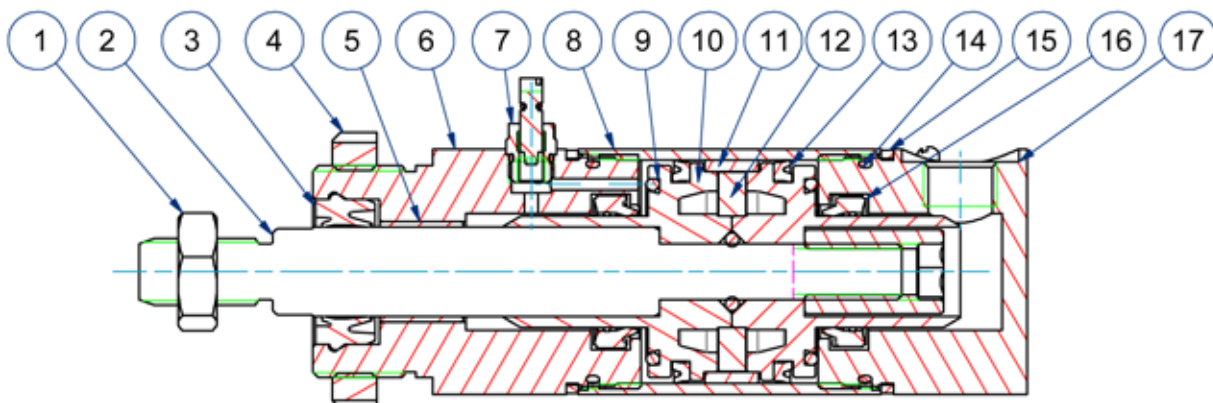


CARATTERISTICHE TECNICHE - TECHNICAL CHARACTERISTICS

Pressione di esercizio <i>Working pressure</i>	1 ÷ 10 bar
Temperatura di esercizio <i>Working temperature</i>	0 ÷ +80°C (-20°C con aria secca - <i>with dry air</i>) 0 ÷ +150°C (con guarnizioni per alte temperature - <i>with high temperature seals</i>)
Versioni - Versions	doppio effetto, stelo passante - <i>double acting, double rod</i>
Alesaggi - Bores	ø 32 - 40 - 50 - 63
Corse - Strokes	vedere tabelle corse standard - <i>see standard stroke tables</i>
Fluido - Fluid	aria compressa filtrata, non lubrificata - <i>compressed filtered, non lubricated air</i>

CARATTERISTICHE COSTRUTTIVE - CONSTRUCTIVE CHARACTERISTICS

①	Dado - Nut	acciaio inox AISI 304 - <i>AISI 304 stainless steel</i>
②	Stelo - Rod	acciaio inox AISI 316 - <i>AISI 316 stainless steel</i>
③	Guarnizione stelo - Rod seal	poliuretano - <i>polyurethane</i>
④	Ghiera - Mounting Nut	acciaio inox AISI 304 - <i>AISI 304 stainless steel</i>
⑥ ①⑦	Testate - Covers	acciaio inox AISI 316 - <i>AISI 316 stainless steel</i>
⑤	Boccola - Bush	acciaio inox AISI 316/PTFE - <i>AISI 316 stainless steel/PTFE</i>
⑦	Ammortizzo - Cushion	acciaio inox AISI 316 - <i>AISI 316 stainless steel</i>
⑧	Tubo - Tube	acciaio inox AISI 316 - <i>AISI 316 stainless steel</i>
⑨	Paracolpo - Bumper	NBR
⑩	Pistone - Piston	alluminio pressofuso - <i>die cast aluminium</i>
⑪	Pattino di guida - Guide ring	PBT+PTFE
⑫	Magnete - Magnet	plastoferrite - <i>rubber magnet</i>
⑬ ⑯	Guarnizioni - Seals	poliuretano - <i>polyurethane</i>
⑭	Guarnizioni - Seals	NBR
⑮	Anelli - Rings	PTFE
	Snodo sferico (versione T4) - Ball joint (version T4)	acciaio inox AISI 304/PTFE - <i>AISI 304 stainless steel/PTFE</i>



CHIAVE DI CODIFICA

KEY CODE

V	D	M	032	.050	.GS	.M		
			ALESAGGIO - BORE (Ø) 032-040-050-063	CORSA - STROKE (mm) vedere tabelle corse std see std stroke tables				OPZIONE - OPTION EX ATEX II 2GD cT4
			VERSIONE - VERSION P stelo passante double rod				OPZIONE - OPTION T1 con testa anteriore filettata with threaded front head T3 con cerniera maschio with male hinge T4 con cerniera maschio snodata with male hinge with ball joint	
			VERSIONE - VERSION M magnetico magnetic non magnetico non-magnetic				STELO - ROD M maschio - male	
			VERSIONE - VERSION D doppio effetto double acting				GUARNIZIONI - SEALS GS guarnizioni standard standard seals VR guarnizione stelo per alte temperature high temperature rod seal VA tutte le guarnizioni per alte temperature all seals for high temperature	
SERIE - SERIES V tubo tondo INOX 316 avvitato screwed AISI 316 SS round tube								

ESECUZIONI A RICHIESTA - ON REQUEST

Filetti speciali (dado non fornito) - Special thread (without rod nut)

Stelo prolungato (WH) - Extended rod (WH)

Corse fuori standard - Special strokes

ATEX II 2GD cT4

FORZE TEORICHE DI TRAZIONE (P=6bar)

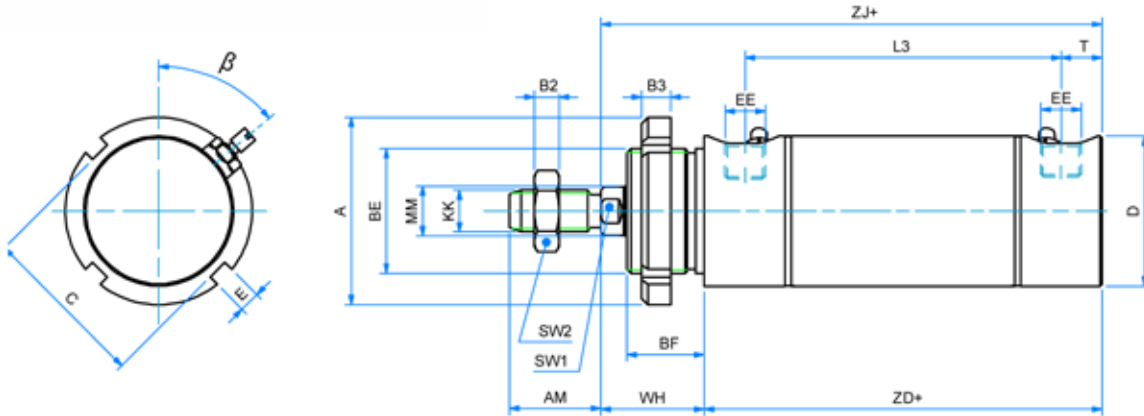
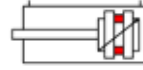
THEORETICAL FORCES OF TRACTION (P=6bar)

		Ø	32	40	50	63
VDM	SPINTA THRUST	[N]	483	753	1178	1870
	TRAZIONE TRACTION	[N]	415	633	990	1682
VDMP	SPINTA THRUST	[N]	415	633	990	1682
	TRAZIONE TRACTION	[N]	415	633	990	1682

SERIE
V

DOPPIO EFFETTO MAGNETICO AMMORTIZZATO CON TESTA ANTERIORE FILETTATA

DOUBLE ACTING MAGNETIC CUSHIONED WITH THREADED FRONT HEAD


 Note: dado stelo e ghiera compresi nella fornitura
 Note: rod nut and slotted nut included in the supply

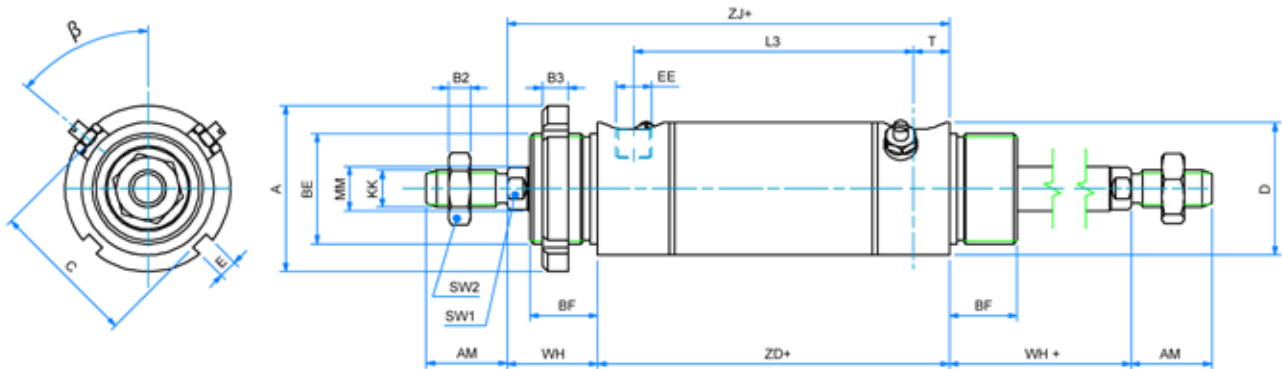
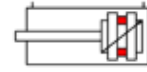
DIMENSIONI - DIMENSIONS

Ø	32	40	50	63
ø A	45	50	58	58
AM	22	24	32	32
β	50°	50°	50°	50°
B2	6	7	8	8
B3	7	8	9	9
BE	M30x1,5	M38x1,5	M45x1,5	M45x1,5
BF	18,5	21,5	27	27
C	40	46	52	52
ø D	36	44	54	67
E	5	5	6	6
EE	G 1/8"	G 1/4"	G 1/4"	G 3/8"
KK	M10x1,25	M12x1,25	M16x1,5	M16x1,5
L3	77	83	82	96
ø MM	12	16	20	20
SW1	10	13	17	17
SW2	17	19	24	24
T	9,5	12	12,5	13,5
WH	25	29	36	36
ZD+	95	106	107	122
ZJ+	120	135	143	158

+ = lunghezza corsa - stroke length

Ø CORSE STANDARD - STANDARD STROKES

032	25 - 50 - 80 - 100 - 125 - 150 - 160 - 200 - 250 - 300 - 320 - 350 - 400 - 450 - 500
040	25 - 50 - 80 - 100 - 125 - 150 - 160 - 200 - 250 - 300 - 320 - 350 - 400 - 450 - 500
050	25 - 50 - 80 - 100 - 125 - 150 - 160 - 200 - 250 - 300 - 320 - 350 - 400 - 450 - 500
063	25 - 50 - 80 - 100 - 125 - 150 - 160 - 200 - 250 - 300 - 320 - 350 - 400 - 450 - 500

D. E. M. STELO PASSANTE AMMORTIZZATO CON TESTE FILETTATE
VDMP-T1
D. A. M. DOUBLE ROD CUSHIONED WITH THREADED HEADS


Note: 2 dadi stelo e 1 ghiera compresi nella fornitura
 Note: 2 rod nuts and 1 slotted nut included in the supply

DIMENSIONI - DIMENSIONS

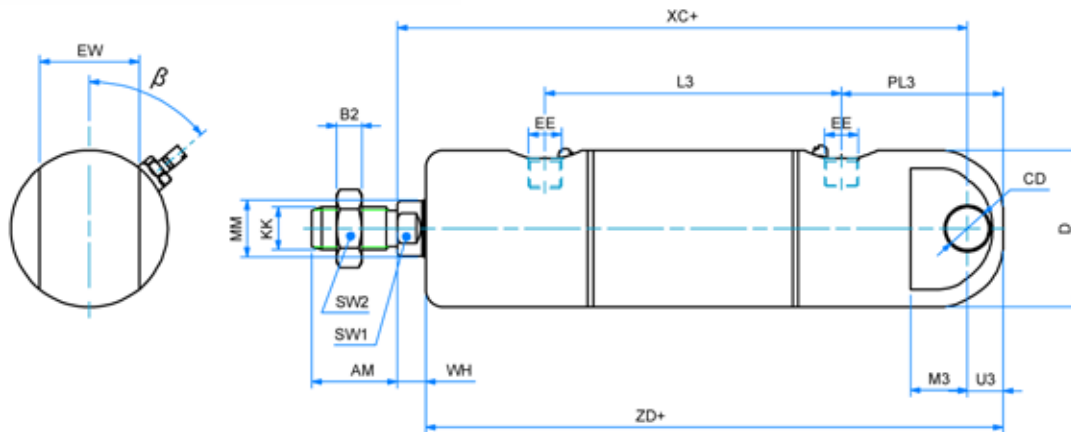
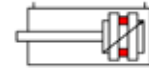
	32	40	50	63
ø A	45	50	58	58
AM	22	24	32	32
β	50°	50°	50°	50°
B2	6	7	8	8
B3	7	8	9	9
BE	M30x1,5	M38x1,5	M45x1,5	M45x1,5
BF	18,5	21,5	27	27
C	40	46	52	52
ø D	36	44	54	67
E	5	5	6	6
EE	G 1/8"	G 1/4"	G 1/4"	G 3/8"
KK	M10x1,25	M12x1,25	M16x1,5	M16x1,5
L3	77	83	82	96
ø MM	12	16	20	20
SW1	10	13	17	17
SW2	17	19	24	24
T	9,5	12	12,5	13,5
WH	25	29	36	36
WH+	25	29	36	36
ZD+	95	106	107	122
ZJ+	120	135	143	158

+ = lunghezza corsa - stroke length

ø CORSE STANDARD - STANDARD STROKES

032	25 - 50 - 80 - 100 - 125 - 150 - 160 - 200 - 250 - 300 - 320 - 350 - 400 - 450 - 500
040	25 - 50 - 80 - 100 - 125 - 150 - 160 - 200 - 250 - 300 - 320 - 350 - 400 - 450 - 500
050	25 - 50 - 80 - 100 - 125 - 150 - 160 - 200 - 250 - 300 - 320 - 350 - 400 - 450 - 500
063	25 - 50 - 80 - 100 - 125 - 150 - 160 - 200 - 250 - 300 - 320 - 350 - 400 - 450 - 500

SERIE V

DOPPIO EFFETTO MAGNETICO AMMORTIZZATO CON CERNIERA MASCHIO
DOUBLE ACTING MAGNETIC CUSHIONED WITH MALE HINGE


Note: dado stelo compreso nella fornitura
 Note: rod nut included in the supply

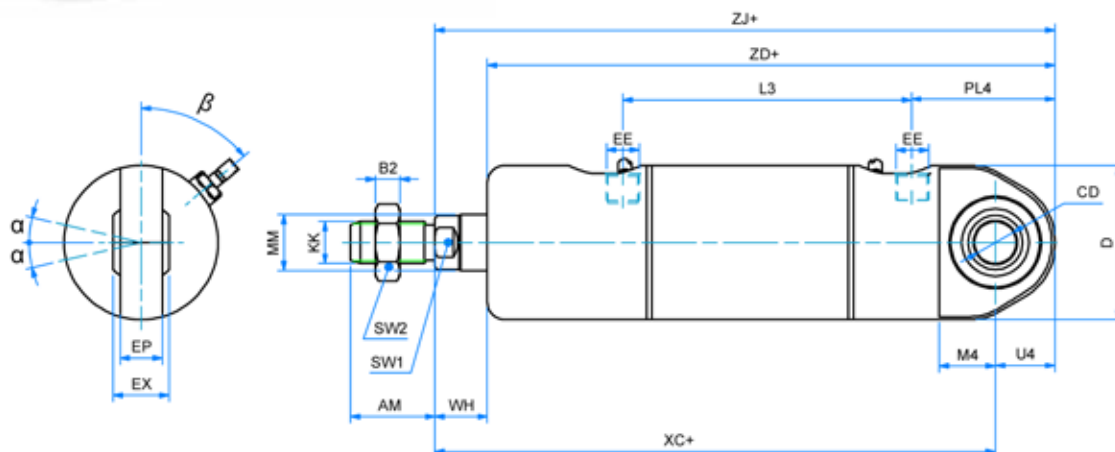
DIMENSIONI - DIMENSIONS

	32	40	50	63
AM	22	24	32	32
β	50°	50°	50°	50°
B2	6	7	8	8
CD	10	12	12	16
D	36	44	54	67
EE	G 1/8"	G 1/4"	G 1/4"	G 3/8"
EW	26	28	32	40
KK	M10x1,25	M12x1,25	M16x1,5	M16x1,5
L3	77	83	82	96
M3	13	16	16	21
MM	12	16	20	20
PL3	36,5	45,5	53	58,5
SW1	10	13	17	17
SW2	17	19	24	24
U3	10	10	12	12
WH	11	8	8	8
XC+	142	160	170	190
ZD+	141	162	174	194

+ = lunghezza corsa - stroke length

CORSE STANDARD - STANDARD STROKES

032	25 - 50 - 80 - 100 - 125 - 150 - 160 - 200 - 250 - 300 - 320 - 350 - 400 - 450 - 500
040	25 - 50 - 80 - 100 - 125 - 150 - 160 - 200 - 250 - 300 - 320 - 350 - 400 - 450 - 500
050	25 - 50 - 80 - 100 - 125 - 150 - 160 - 200 - 250 - 300 - 320 - 350 - 400 - 450 - 500
063	25 - 50 - 80 - 100 - 125 - 150 - 160 - 200 - 250 - 300 - 320 - 350 - 400 - 450 - 500

DOPPIO EFFETTO MAGNETICO AMMORTIZZATO CON CERNIERA MASCHIO SNODATA
VDM-T4
DOUBLE ACTING MAGNETIC CUSHIONED WITH MALE HINGE WITH BALL JOINT


Note: dado stelo e ghiera compresi nella fornitura
 Note: rod nut and slotted nut included in the supply

DIMENSIONI - DIMENSIONS

	32	40	50	63
α	13°	13°	15°	15°
AM	22	24	32	32
β	50°	50°	50°	50°
B2	6	7	8	8
\varnothing CD	10	12	16	16
\varnothing D	36	44	54	67
EE	G 1/8"	G 1/4"	G 1/4"	G 3/8"
EP	10,5	12	15	15
EX	14	16	21	21
KK	M10x1,25	M12x1,25	M16x1,5	M16x1,5
L3	77	83	82	96
M4	13	16	20	21
\varnothing MM	12	16	20	20
PL4	36,5	45,5	53	58
SW1	10	13	17	17
SW2	17	19	24	24
U4	15	17	20	22
WH	16	15	15	17
XC+	142	160	170	190
ZD+	141	162	175	195
ZJ+	157	177	190	212

+ = lunghezza corsa - stroke length

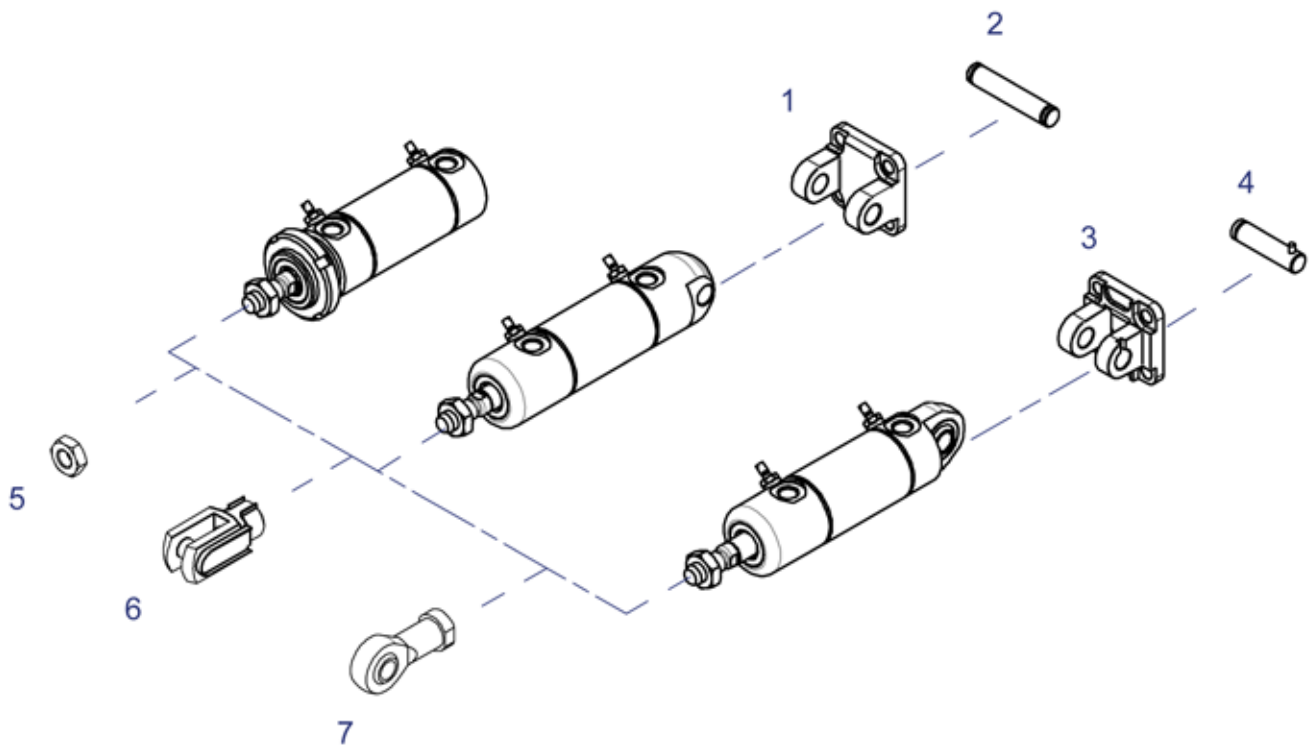
 \varnothing CORSE STANDARD - STANDARD STROKES

032	25 - 50 - 80 - 100 - 125 - 150 - 160 - 200 - 250 - 300 - 320 - 350 - 400 - 450 - 500
040	25 - 50 - 80 - 100 - 125 - 150 - 160 - 200 - 250 - 300 - 320 - 350 - 400 - 450 - 500
050	25 - 50 - 80 - 100 - 125 - 150 - 160 - 200 - 250 - 300 - 320 - 350 - 400 - 450 - 500
063	25 - 50 - 80 - 100 - 125 - 150 - 160 - 200 - 250 - 300 - 320 - 350 - 400 - 450 - 500

SERIE V

ACCESSORI DI FISSAGGIO CILINDRO TONDO INOX

STAINLESS STEEL ROUND CYLINDER MOUNTING PARTS



POS.	CODE	DESCRIZIONE - DESCRIPTION
1	CFI---X6	cerniera femmina iso inox AISI 316 - ss AISI 316 iso female hinge
2	PCF---X6	perno per cerniera inox AISI 316 - ss AISI 316 pin for hinge
3	CFSI---X6	cerniera femmina stretta inox AISI 316 - ss AISI 316 narrow female hinge
4	PCFS---X6	perno per cerniera femmina stretta inox AISI 316 - ss AISI 316 pin for narrow female hinge
5	DA--x---X	dado stelo inox AISI 304- ss AISI 304 rod nut
6	FP--x---X6	forcella con perno inox AISI 316- ss AISI 316 clevis with pin
7	SSF1--x---X6	snodo sferico inox AISI 316 - ss AISI 316 rod eye

Dimensioni accessori: vedi sezione SERIE W
Accessories dimensions: see SERIE W chapter

SERIE
V



Realized and distributed by
Triveneta automazioni s.r.l.
via Carlo Rosselli, 36 - 36061 Bassano del Grappa (VI)
tel. 0424/505152 - fax 0424/505189

www.triveneta.it - www.t3components.com
amministrazione@triveneta.it
sales.manager@triveneta.it
info@t3components.com





TRIVENETA AUTOMAZIONI s.r.l.

Tel. 0424 505152 - Fax 0424 505189

info@t3components.com

www.t3components.com