

SERIE

O

BIG

2024_LINE_1



Cilindri tondi
Round Cylinders

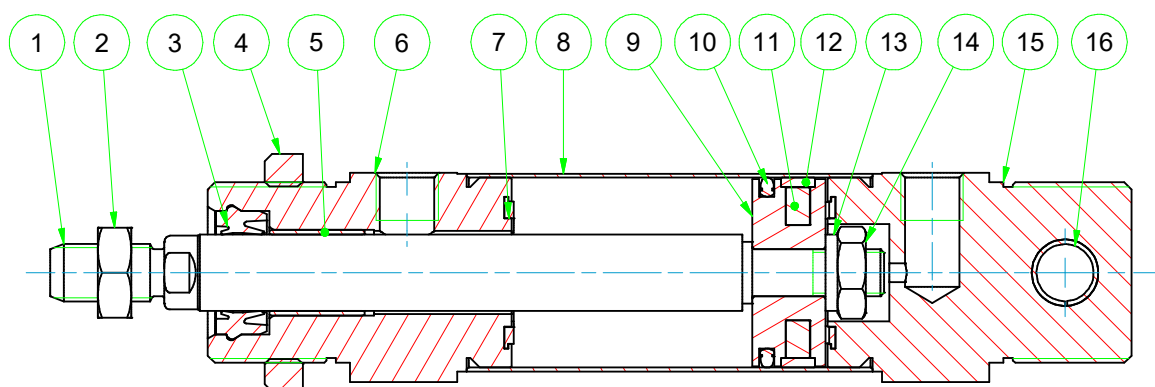


CARATTERISTICHE TECNICHE - TECHNICAL CHARACTERISTICS

| | |
|---|--|
| Pressione di esercizio <i>Working pressure</i> | 1 ÷ 10 bar |
| Temperatura di esercizio <i>Working temperature</i> | 0 ÷ +80°C (-20°C con aria secca - <i>with dry air</i>) 0 ÷ +150°C (con guarnizioni per alte temperature - <i>with high temperature seals</i>) |
| Versioni - Versions | semplice effetto, doppio effetto, stelo passante - <i>single acting, double acting, double rod</i> |
| Alesaggi - Bores | ∅ 32 - 40 - 50 - 63 (non soggetti a normativa - <i>not included in the standard</i>) |
| Corse - Strokes | vedere tabelle corse standard - <i>see standard stroke tables</i> |
| Fluido - Fluid | aria compressa filtrata, non lubrificata - <i>compressed filtered, non lubricated air</i> |

CARATTERISTICHE COSTRUTTIVE - CONSTRUCTIVE CHARACTERISTICS

| | | |
|---------|---|---|
| ① | Stelo - Rod | acciaio C45 cromato - <i>C45 Chromed steel</i> |
| ② ④ ⑬ ⑭ | Dado - Nut | acciaio zincato - <i>zinc coated steel</i> |
| ③ | Guarnizione stelo - Rod seal | poliuretano - <i>polyurethane</i> |
| ⑤ | Boccola - Bush | bronzo sinterizzato - <i>sintered bronze</i> |
| ⑥ ⑮ | Testate - Covers | alluminio anodizzato - <i>anodized aluminium</i> |
| ⑦ | Paracolpo - Bumper | neoprene |
| ⑧ | Tubo - Tube | acciaio inox AISI 304 - <i>AISI 304 stainless steel</i> |
| ⑩ | Guarnizioni pistone - Piston seals | NBR |
| ⑨ | Pistone - Piston | ottone - <i>brass</i> |
| ⑪ | Magnete - Magnet | plastroferrite - <i>rubber magnet</i> |
| ⑫ | Fascia di guida - Guide ring | PBT+PTFE |
| ⑯ | Boccola - Bush | acciaio + PTFE - <i>steel + PTFE</i> |



CHIAVE DI CODIFICA Ø 32 ÷ 63 (NON SOGGETTI A NORMATIVA)
KEY CODE Ø 32 ÷ 63 (NOT INCLUDED IN THE STANDARD)

| O D M | | 0 3 2 . 0 5 0 . G S . M | |
|--|---|--|--|
| Ø32-40 | ALESAGGIO - BORE (ø) | | CORSA - STROKE (mm) |
| | 032-040-050-063 | | vedere tabelle corse std see std stroke tables |
| | VERSIONE - VERSION | | OPZIONE - OPTION |
| | P stelo passante double rod | | EX ATEX II 2GD c T4 |
| | VERSIONE - VERSION | | OPZIONE - OPTION |
| | M magnetico magnetic | | W con ammortizzo with cushioning |
| | non magnetico non-magnetic | | WR con ammortizzo posteriore with rear cushioning |
| | VERSIONE - VERSION | | WF con ammortizzo anteriore with front cushioning |
| | S semplice effetto molla anteriore single acting front spring | | OPZIONE - OPTION |
| | SE semplice effetto molla posteriore single acting rear spring | | X4 stelo in acciaio inox AISI 304 cromato chromed AISI 304 SS rod |
| D doppio effetto double acting | | X6 stelo in acciaio inox AISI 316 AISI 316 stainless steel rod | |
| SERIE - SERIES | | GUARNIZIONI - SEALS | STELO - ROD |
| O tubo tondo cianfrinato crimped round tube | | guarnizioni standard standard seals GS | M maschio male |
| | | guarnizione stelo per alte temperature high temperature rod seal VR | F femmina female |
| | | tutte le guarnizioni per alle temperature all seals for high temperature VA | |
| | | guarnizione stelo EU P5600 EU P5600 rod seal PS | |
| | | guarnizione stelo E8 E8 rod seal ES | |
| | | guarnizione stelo EW (raschiatore metallico) WS EW rod seal (metal scraper) | |

ESECUZIONI A RICHIESTA - ON REQUEST

 Filetti speciali (dado non fornito) - *Special thread (without rod nut)*

 Stelo prolungato (WH) - *Extended rod (WH)*

 Corse fuori standard - *Special strokes*
ATEX II 2GD c T4

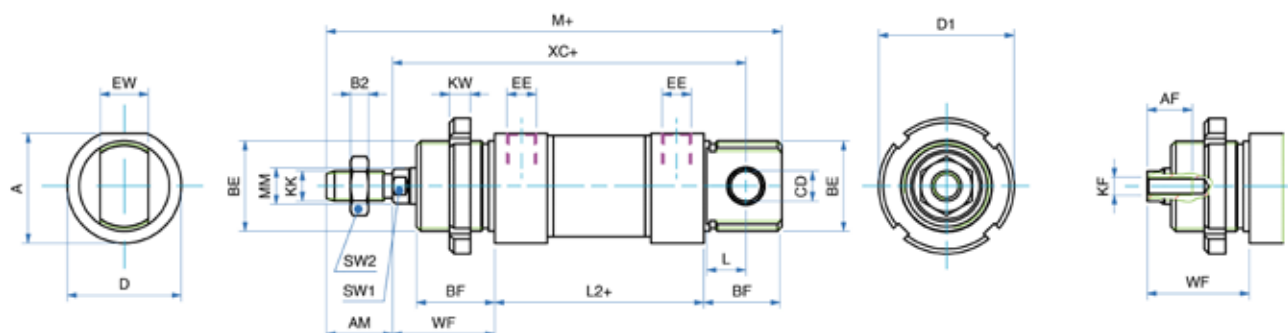
FORZE TEORICHE DI TRAZIONE (P=6bar)
THEORETICAL FORCES OF TRACTION (P=6bar)

| | | ø | 32 | 40 | 50 | 63 |
|-------------|-------------------|-----|-----|-----|------|------|
| ODM | SPINTA THRUST | [N] | 483 | 753 | 1178 | 1870 |
| | TRAZIONE TRACTION | [N] | 415 | 633 | 990 | 1682 |
| ODMP | SPINTA THRUST | [N] | 415 | 633 | 990 | 1682 |
| | TRAZIONE TRACTION | [N] | 415 | 633 | 990 | 1682 |

SEMPLICE EFFETTO MAGNETICO - MOLLA ANTERIORE

OSM
ø 32 + 63

SINGLE ACTING MAGNETIC - FRONT SPRING



Note: dado stelo e ghiera compresi nella fornitura
Note: rod nut and slotted nut included in the supply

DIMENSIONI - DIMENSIONS

| ø | 32 | 40 | 50 | 63 |
|----------|-----------|-----------|-----------|-----------|
| A | 36,5 | 44 | 55 | 67,5 |
| AF | 12 | 12 | 16 | 16 |
| AM | 22 | 24 | 32 | 32 |
| B2 | 6 | 7 | 8 | 8 |
| BE | M30x1,5 | M38x1,5 | M45x1,5 | M45x1,5 |
| BF | 26 | 30 | 33 | 33 |
| ø CD E10 | 10 | 12 | 16 | 16 |
| ØD | 38 | 46 | 57 | 70 |
| ø D1 | 45 | 50 | 58 | 58 |
| EE | G1/8 | G1/4 | G1/4 | G3/8 |
| EW | 16 | 18 | 21 | 21 |
| KF | M6 | M8 | M10 | M10 |
| KK | M10x1,25 | M12x1,25 | M16x1,5 | M16x1,5 |
| KW | 7 | 8 | 9 | 9 |
| L | 13 | 15 | 16 | 16 |
| L2+ | 69,5* | 84,6* | 86,2* | 94,2* |
| M+ | 151,5 | 177,6 | 195,2 | 204,2 |
| ø MM | 12 | 16 | 20 | 20 |
| SW1 | 10 | 13 | 17 | 17 |
| SW2 | 17 | 19 | 24 | 24 |
| WF | 34 | 39 | 44 | 45 |
| XC+ | 117,5 | 139,6 | 147,2 | 156,2 |

+ = lunghezza corsa - stroke length

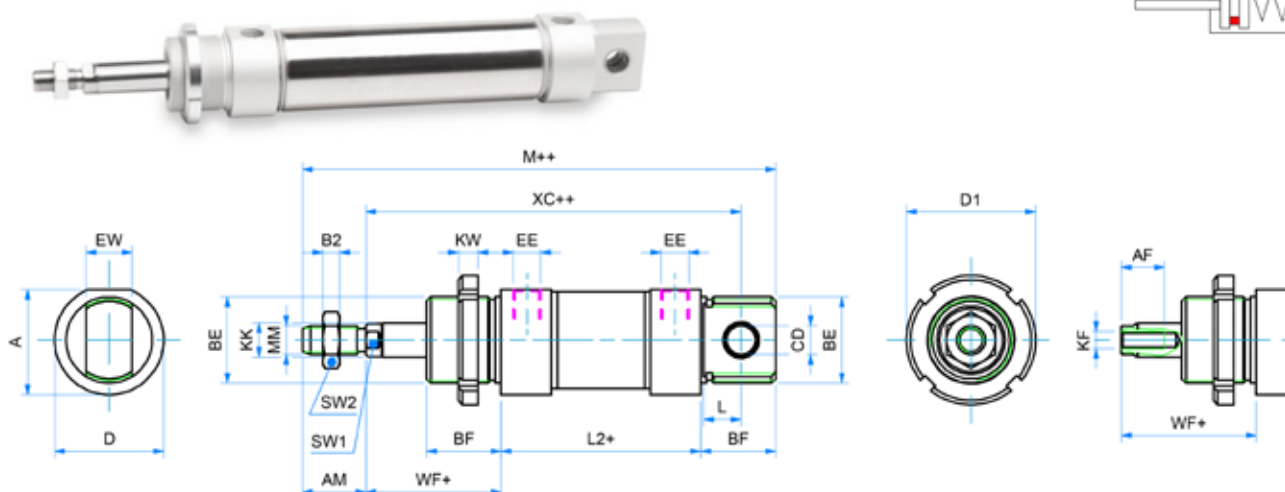
* per corse - for strokes 80-100

OSM 032 aggiungere - add + 37 mm

OSM 040 aggiungere - add + 41 mm

ø CORSE STANDARD - STANDARD STROKES

| | |
|------------|--------------------|
| 032 | 25 - 50 - 80 - 100 |
| 040 | 25 - 50 - 80 - 100 |
| 050 | 25 - 50 |
| 063 | 25 - 50 |

SEMPLICE EFFETTO MAGNETICO - MOLLA POSTERIORE
SINGLE ACTING MAGNETIC - REAR SPRING


Note: dado stelo e ghiera compresi nella fornitura
 Note: rod nut and slotted nut included in the supply

DIMENSIONI - DIMENSIONS

| ø | 32 | 40 | 50 | 63 |
|----------|----------|----------|---------|---------|
| A | 36,5 | 44 | 55 | 67,5 |
| AF | 12 | 12 | 16 | 16 |
| AM | 22 | 24 | 32 | 32 |
| B2 | 6 | 7 | 8 | 8 |
| BE | M30x1,5 | M38x1,5 | M45x1,5 | M45x1,5 |
| BF | 26 | 30 | 33 | 33 |
| ø CD E10 | 10 | 12 | 16 | 16 |
| ØD | 38 | 46 | 57 | 70 |
| ø D1 | 45 | 50 | 58 | 58 |
| EE | G1/8 | G1/4 | G1/4 | G3/8 |
| EW | 16 | 18 | 21 | 21 |
| KF | M6 | M8 | M10 | M10 |
| KK | M10x1,25 | M12x1,25 | M16x1,5 | M16x1,5 |
| KW | 7 | 8 | 9 | 9 |
| L | 13 | 15 | 16 | 16 |
| L2+ | 69,5* | 84,6* | 86,2* | 94,2* |
| M++ | 151,5 | 177,6 | 195,2 | 204,2 |
| ø MM | 12 | 16 | 20 | 20 |
| SW1 | 10 | 13 | 17 | 17 |
| SW2 | 17 | 19 | 24 | 24 |
| WF+ | 34 | 39 | 44 | 45 |
| XC+ | 117,5 | 139,6 | 147,2 | 156,2 |

+ = lunghezza corsa - stroke length

* per corse - for strokes 80-100

OSM 032 aggiungere - add + 37 mm

OSM 040 aggiungere - add + 41 mm

ø CORSE STANDARD - STANDARD STROKES

032 25 - 50 - 80 - 100

040 25 - 50 - 80 - 100

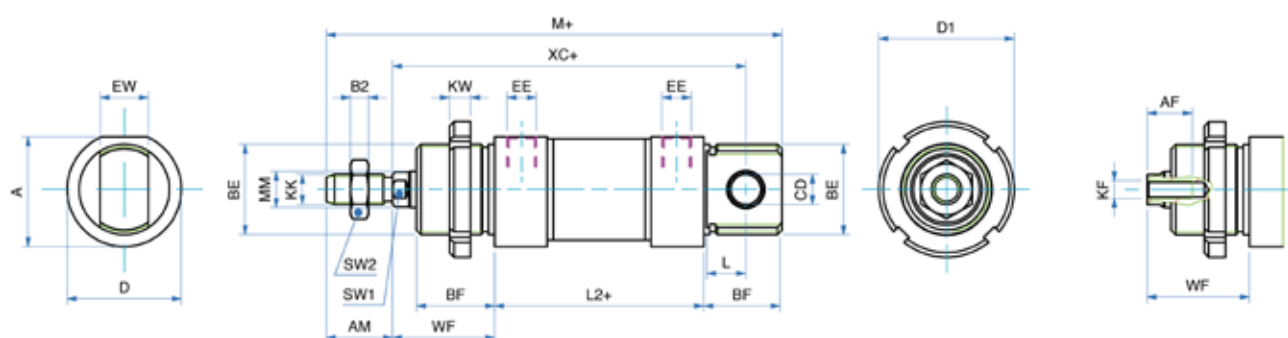
050 25 - 50

063 25 - 50

DOPPIO EFFETTO MAGNETICO

ODM
ø 32+63

DOUBLE ACTING MAGNETIC



Note: dado stelo e ghiera compresi nella fornitura
Note: rod nut and slotted nut included in the supply

DIMENSIONI - DIMENSIONS

| ø | 32 | 40 | 50 | 63 |
|----------|----------|----------|---------|---------|
| A | 36,5 | 44 | 55 | 67,5 |
| AF | 12 | 12 | 16 | 16 |
| AM | 22 | 24 | 32 | 32 |
| B2 | 6 | 7 | 8 | 8 |
| BE | M30x1,5 | M38x1,5 | M45x1,5 | M45x1,5 |
| BF | 26 | 30 | 33 | 33 |
| ø CD E10 | 10 | 12 | 16 | 16 |
| ØD | 38 | 46 | 57 | 70 |
| ø D1 | 45 | 50 | 58 | 58 |
| EE | G1/8 | G1/4 | G1/4 | G3/8 |
| EW | 16 | 18 | 21 | 21 |
| KF | M6 | M8 | M10 | M10 |
| KK | M10x1,25 | M12x1,25 | M16x1,5 | M16x1,5 |
| KW | 7 | 8 | 9 | 9 |
| L | 13 | 15 | 16 | 16 |
| L2+ | 69,5 | 84,6 | 86,2 | 94,2 |
| M+ | 151,5 | 177,6 | 195,2 | 204,2 |
| ø MM | 12 | 16 | 20 | 20 |
| SW1 | 10 | 13 | 17 | 17 |
| SW2 | 17 | 19 | 24 | 24 |
| WF | 34 | 39 | 44 | 45 |
| XC+ | 117,5 | 139,6 | 147,2 | 156,2 |

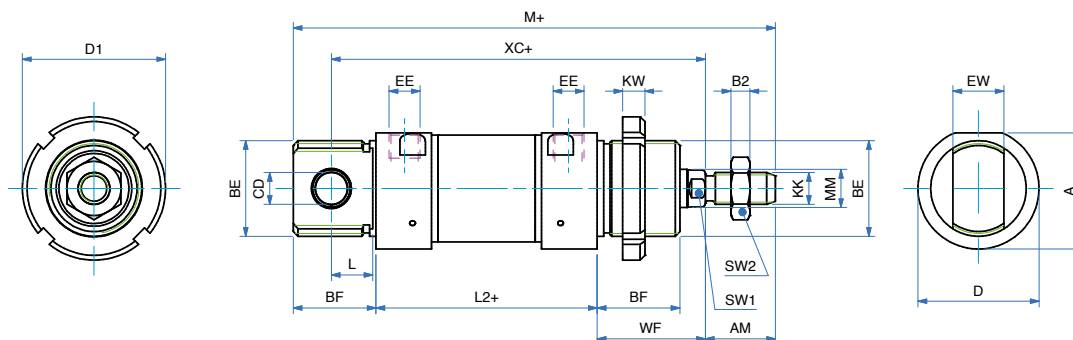
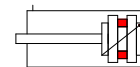
+ = lunghezza corsa - stroke length

ø CORSE STANDARD - STANDARD STROKES

| | |
|-----|---|
| 032 | 25 - 50 - 80 - 100 - 125 - 160 - 200 - 250 - 320 - 400 - 500 - 600 - 700 - 800 - 900 - 1000 |
| 040 | 25 - 50 - 80 - 100 - 125 - 160 - 200 - 250 - 320 - 400 - 500 - 600 - 700 - 800 - 900 - 1000 |
| 050 | 25 - 50 - 80 - 100 - 125 - 160 - 200 - 250 - 320 - 400 - 500 - 600 - 700 - 800 - 900 - 1000 |
| 063 | 25 - 50 - 80 - 100 - 125 - 160 - 200 - 250 - 320 - 400 - 500 - 600 - 700 - 800 - 900 - 1000 |

DOPPIO EFFETTO MAGNETICO AMMORTIZZATO

DOUBLE ACTING MAGNETIC CUSHIONED



Note: dado stelo e ghiera compresi nella fornitura
 Note: rod nut and slotted nut included in the supply

DIMENSIONI - DIMENSIONS

| ø | 32 | 40 | 50 | 63 |
|-----------------|-----------|-----------|-----------|-----------|
| A | 36,5 | 44 | 55 | 67,5 |
| AM | 22 | 24 | 32 | 32 |
| B2 | 6 | 7 | 8 | 8 |
| BE | M30x1,5 | M38x1,5 | M45x1,5 | M45x1,5 |
| BF | 26 | 30 | 33 | 33 |
| ø CD E10 | 10 | 12 | 16 | 16 |
| ØD | 38 | 46 | 57 | 70 |
| ø D1 | 45 | 50 | 58 | 58 |
| EE | G1/8 | G1/4 | G1/4 | G3/8 |
| EW | 16 | 18 | 21 | 21 |
| KK | M10x1,25 | M12x1,25 | M16x1,5 | M16x1,5 |
| KW | 7 | 8 | 9 | 9 |
| L | 13 | 15 | 16 | 16 |
| L2+ | 69,5 | 84,6 | 86,2 | 94,2 |
| M+ | 151,5 | 177,6 | 195,2 | 204,2 |
| ø MM | 12 | 16 | 20 | 20 |
| SW1 | 10 | 13 | 17 | 17 |
| SW2 | 17 | 19 | 24 | 24 |
| WF | 34 | 39 | 44 | 45 |
| XC+ | 117,5 | 139,6 | 147,2 | 156,2 |

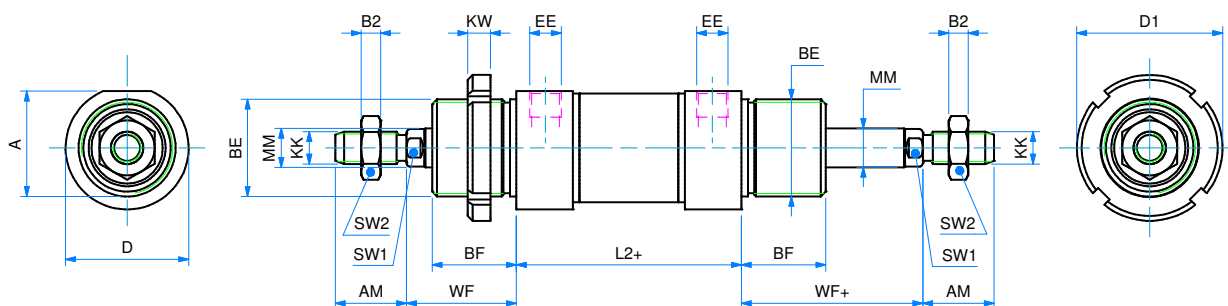
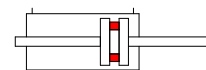
+= lunghezza corsa - stroke length

ø CORSE STANDARD - STANDARD STROKES

| | |
|------------|---|
| 032 | 25 - 50 - 80 - 100 - 125 - 160 - 200 - 250 - 320 - 400 - 500 - 600 - 700 - 800 - 900 - 1000 |
| 040 | 25 - 50 - 80 - 100 - 125 - 160 - 200 - 250 - 320 - 400 - 500 - 600 - 700 - 800 - 900 - 1000 |
| 050 | 25 - 50 - 80 - 100 - 125 - 160 - 200 - 250 - 320 - 400 - 500 - 600 - 700 - 800 - 900 - 1000 |
| 063 | 25 - 50 - 80 - 100 - 125 - 160 - 200 - 250 - 320 - 400 - 500 - 600 - 700 - 800 - 900 - 1000 |

DOPPIO EFFETTO MAGNETICO STELO PASSANTE

DOUBLE ACTING MAGNETIC WITH DOUBLE ROD



Note: 2 dadi stelo e 1 ghiera compresi nella fornitura
Note: 2 rod nuts and 1 slotted nut included in the supply

DIMENSIONI - DIMENSIONS

| Ø | 32 | 40 | 50 | 63 |
|------|----------|----------|---------|---------|
| A | 36,5 | 44 | 55 | 67,5 |
| AM | 22 | 24 | 32 | 32 |
| B2 | 6 | 7 | 8 | 8 |
| BE | M30x1,5 | M38x1,5 | M45x1,5 | M45x1,5 |
| BF | 26 | 30 | 33 | 33 |
| Ø D | 38 | 46 | 57 | 70 |
| Ø D1 | 45 | 50 | 58 | 58 |
| EE | G1/8 | G1/4 | G1/4 | G3/8 |
| KK | M10x1,25 | M12x1,25 | M16x1,5 | M16x1,5 |
| KW | 7 | 8 | 9 | 9 |
| L2+ | 69,5 | 84,6 | 86,2 | 94,2 |
| Ø MM | 12 | 16 | 20 | 20 |
| SW1 | 10 | 13 | 17 | 17 |
| SW2 | 17 | 19 | 24 | 24 |
| WF | 34 | 39 | 44 | 45 |
| WF+ | 34 | 39 | 44 | 45 |

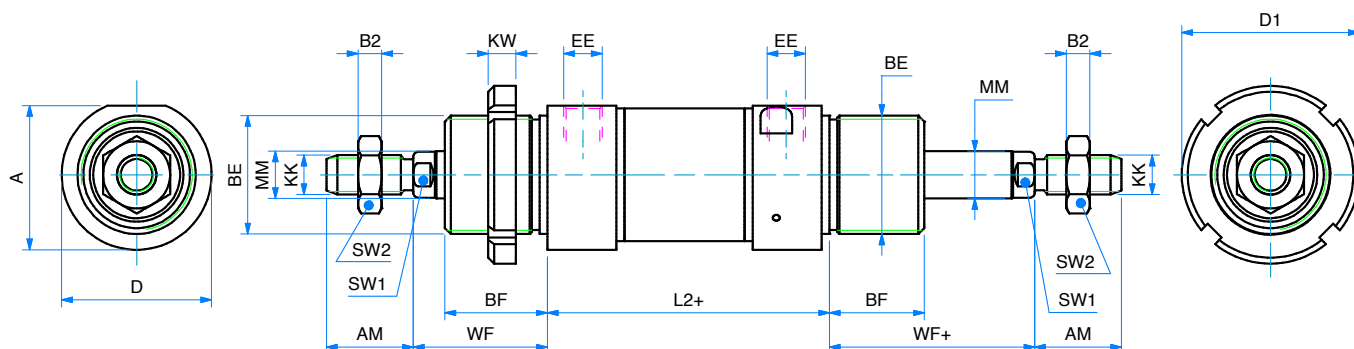
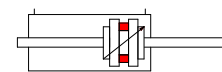
+ = lunghezza corsa - stroke length

Ø CORSE STANDARD - STANDARD STROKES

| | |
|-----|---|
| 032 | 25 - 50 - 80 - 100 - 125 - 160 - 200 - 250 - 320 - 400 - 500 - 600 - 700 - 800 - 900 - 1000 |
| 040 | 25 - 50 - 80 - 100 - 125 - 160 - 200 - 250 - 320 - 400 - 500 - 600 - 700 - 800 - 900 - 1000 |
| 050 | 25 - 50 - 80 - 100 - 125 - 160 - 200 - 250 - 320 - 400 - 500 - 600 - 700 - 800 - 900 - 1000 |
| 063 | 25 - 50 - 80 - 100 - 125 - 160 - 200 - 250 - 320 - 400 - 500 - 600 - 700 - 800 - 900 - 1000 |

DOPPIO EFFETTO MAGNETICO STELO PASSANTE AMMORTIZZATO

DOUBLE ACTING MAGNETIC CUSHIONED WITH DOUBLE ROD



Note: 2 dadi stelo e 1 ghiera compresi nella fornitura
 Note: 2 rod nuts and 1 slotted nut included in the supply

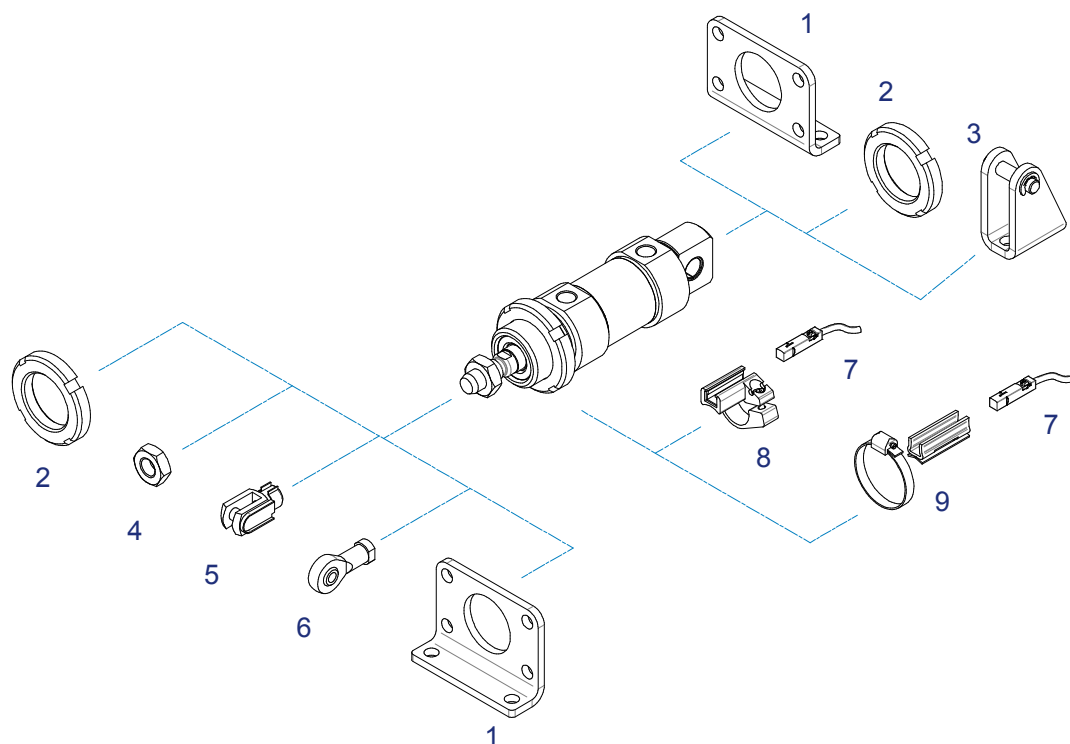
DIMENSIONI - DIMENSIONS

| | 32 | 40 | 50 | 63 |
|-------------|-----------|-----------|-----------|-----------|
| A | 36,5 | 44 | 55 | 67,5 |
| AM | 22 | 24 | 32 | 32 |
| B2 | 6 | 7 | 8 | 8 |
| BE | M30x1,5 | M38x1,5 | M45x1,5 | M45x1,5 |
| BF | 26 | 30 | 33 | 33 |
| ø D | 38 | 46 | 57 | 70 |
| ø D1 | 45 | 50 | 58 | 58 |
| EE | G1/8 | G1/4 | G1/4 | G3/8 |
| KK | M10x1,25 | M12x1,25 | M16x1,5 | M16x1,5 |
| KW | 7 | 8 | 9 | 9 |
| L2+ | 69,5 | 84,6 | 86,2 | 94,2 |
| ø MM | 12 | 16 | 20 | 20 |
| SW1 | 10 | 13 | 17 | 17 |
| SW2 | 17 | 19 | 24 | 24 |
| WF | 34 | 39 | 44 | 45 |
| WF+ | 34 | 39 | 44 | 45 |

+ = lunghezza corsa - stroke length

0 CORSE STANDARD - STANDARD STROKES

| | |
|------------|---|
| 032 | 25 - 50 - 80 - 100 - 125 - 160 - 200 - 250 - 320 - 400 - 500 - 600 - 700 - 800 - 900 - 1000 |
| 040 | 25 - 50 - 80 - 100 - 125 - 160 - 200 - 250 - 320 - 400 - 500 - 600 - 700 - 800 - 900 - 1000 |
| 050 | 25 - 50 - 80 - 100 - 125 - 160 - 200 - 250 - 320 - 400 - 500 - 600 - 700 - 800 - 900 - 1000 |
| 063 | 25 - 50 - 80 - 100 - 125 - 160 - 200 - 250 - 320 - 400 - 500 - 600 - 700 - 800 - 900 - 1000 |

ACCESSORI DI FISSAGGIO CILINDRO TONDO Ø 32 ÷ 63
ROUND CYLINDER MOUNTING PARTS Ø 32 ÷ 63


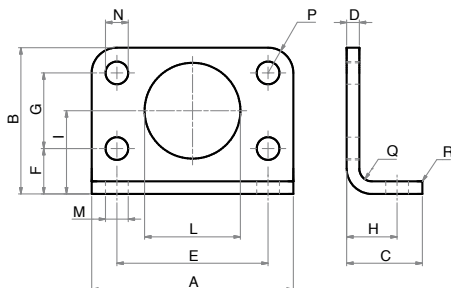
| POS. | CODE | DESCRIZIONE - DESCRIPTION |
|------|-------------------|---|
| 1 | MPBI--- | pedino flangia - <i>foot flange</i> |
| 2 | GHI--- | ghiera - <i>slotted nut</i> |
| 3 | MCFO--- | cerniera femmina con perno (solo Ø 32-40) - <i>female hinge with pin (only Ø 32-40)</i> |
| 4 | DA--x--- | dado stelo - <i>rod nut</i> |
| 5 | FC--x--- | forcella con clips - <i>clevis with lockable pin</i> |
| 6 | SSFI--x--- | snodo sferico - <i>rod eye</i> |
| 7 | 36.SEN--- | senso magnetico - <i>magnetic sensor</i> |
| 8 | 36.TIRM-- | adattatore sensore - <i>sensor mounting</i> |
| 9 | 36.TIRX-- | adattatore sensore - <i>sensor mounting</i> |

PIEDINO FLANGIA

MPBI

FOOT FLANGE


MATERIALE:
ACCIAIO ZINCATO
MATERIAL:
ZINC COATED STEEL


DIMENSIONI - DIMENSIONS

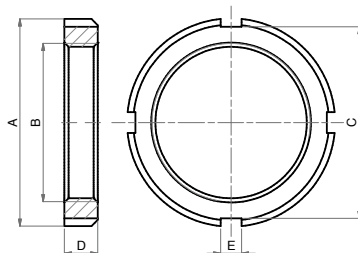
| COD. | MPBI032 | MPBI040 | MPBI050 | MPBI063 |
|------|---------|---------|---------|---------|
| ø mm | 32 | 40 | 50 | 63 |
| A | 66 | 80 | 90 | 96 |
| B | 49 | 58 | 70 | 80 |
| C | 21 | 30 | 30 | 30 |
| D | 4 | 5 | 6 | 6 |
| E | 52 | 60 | 70 | 76 |
| F | 14 | 18 | 20 | 20 |
| G | 28 | 30 | 40 | 50 |
| H | 14 | 20 | 20 | 20 |
| I | 28 | 33 | 40 | 45 |
| L | 30 | 38 | 45 | 45 |
| M | 7 | 9 | 9 | 9 |
| N | 7 | 9 | 9 | 9 |
| P | 7 | 10 | 10 | 10 |
| Q | 4 | 5 | 6 | 6 |
| R | 2 | 2 | 2 | 2 |

GHIERA

GHI

SLOTTED NUT


MATERIALE: ACCIAIO ZINCATO
MATERIAL: ZINC COATED STEEL


DIMENSIONI - DIMENSIONS

| COD. | GHI032 | GHI040 | GHI050.63 |
|------|---------|---------|-----------|
| ø mm | 32 | 40 | 50 - 63 |
| A | 45 | 50 | 58 |
| B | M30x1,5 | M38x1,5 | M45x1,5 |
| C | 40 | 46 | 52 |
| D | 7 | 8 | 9 |
| E | 5 | 5 | 6 |

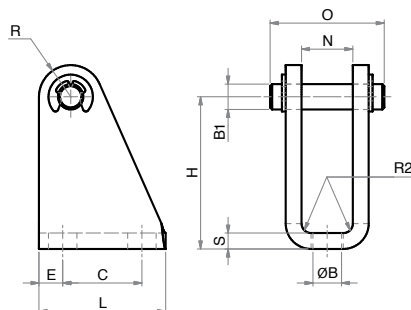
CERNIERA CON PERNO (MP3)

MCFO

FEMALE HINGE WITH PIN (MP3)


LA FORNITURA COMPRENDE:
n° 1 CERNIERA FEMMINA
n° 1 PERNO
n° 2 SEEGER
THE SUPPLY INCLUDES:
n° 1 FEMALE HINGE
n° 1 PIN
n° 2 RETAINING RING

MATERIALE: ACCIAIO ZINCATO
MATERIAL: ZINC COATED STEEL

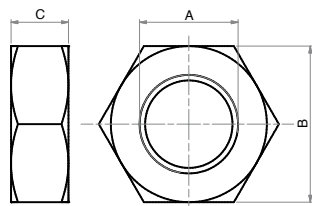

DIMENSIONI - DIMENSIONS

| COD. | MCFO032 | MCFO040 | MCFO050.063 |
|------|---------|---------|-------------|
| ø mm | 32 | 40 | 50-63 |
| B | 6,6 | 9 | 9 |
| B1 | 10 | 12 | 16 |
| C | 24 | 30 | 34 |
| E | 5,5 | 7,5 | 8 |
| H | 35 | 40 | 45 |
| L | 35 | 45 | 50 |
| N | 16,1 | 18,1 | 21,1 |
| O | 31,3 | 35,5 | 41 |
| R | 12 | 12 | 14 |
| R2 | 2 | 2 | 0 |
| S | 4 | 5 | 6 |

DADO STELO

DA

PISTON ROD NUT



MATERIALE: ACCIAIO ZINCATO
MATERIAL: ZINC COATED STEEL

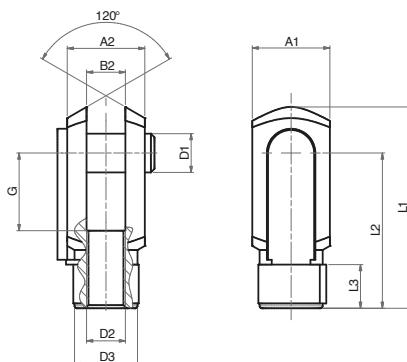
DIMENSIONI - DIMENSIONS

| COD. | DA10x1,25 | DA12x1,25 | DA16x1,5 |
|------|-----------|-----------|----------|
| A | M10x1,25 | M12x1,25 | M16x1,5 |
| B | 17 | 19 | 24 |
| C | 6 | 7 | 8 |

FORCELLA CON CLIPS

FC

CLEVIS WITH LOCKABLE PIN



LA FORNITURA COMPRENDE:
n° 1 FORCELLA
n° 1 CLIPS
THE SUPPLY INCLUDES:
n° 1 FORK
n° 1 LOCKABLE PIN

MATERIALE: ACCIAIO ZINCATO
MATERIAL: ZINC COATED STEEL

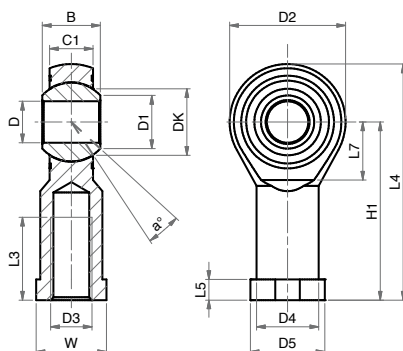
DIMENSIONI - DIMENSIONS

| COD. | FC10x1,25 | FC12x1,25 | FC16x1,5 |
|------|-----------|-----------|----------|
| A1 | 20 | 24 | 32 |
| A2 | 20 | 24 | 32 |
| B2 | 10 | 12 | 16 |
| G | 20 | 24 | 32 |
| L1 | 52 | 62 | 83 |
| L2 | 40 | 48 | 64 |
| L3 | 15 | 18 | 24 |
| ø D1 | 10 | 12 | 16 |
| ø D2 | M10x1,25 | M12x1,25 | M16x1,5 |
| ø D3 | 18 | 20 | 26 |

SNODO SFERICO FILETTO INTERNO

SSF1

ROD EYE (INTERNAL THREAD)



MATERIALE:
CORPO IN ACCIAIO ZINCATO
SNODO IN ACCIAIO,
BRONZO E PTFE
MATERIAL:
BODY IN ZINC COATED STEEL
EYE IN STEEL, BRONZE
AND PTFE

DIMENSIONI - DIMENSIONS

| COD. | SSF10x1,25 | SSF12x1,25 | SSF16x1,5 |
|------|------------|------------|-----------|
| α° | 13 | 13 | 15 |
| B | 14 | 16 | 21 |
| C1 | 10,5 | 12 | 15 |
| D1 | 12,9 | 15,4 | 19,3 |
| D2 | 28 | 32 | 42 |
| D3 | M10x1,25 | M12x1,25 | M16x1,5 |
| D4 | 15 | 17,5 | 22 |
| D5 | 19 | 22 | 27 |
| DK | 19,05 | 22,22 | 28,57 |
| D | 10 | 12 | 16 |
| H1 | 43 | 50 | 64 |
| L3 | 20 | 22 | 28 |
| L4 | 57 | 66 | 85 |
| L5 | 6,5 | 6,5 | 8 |
| L7 | 15 | 17 | 23 |
| W | 17 | 19 | 22 |



Realized and distributed by
Triveneta automazioni s.r.l.
via Carlo Rosselli, 36 - 36061 Bassano del Grappa (VI)
tel. 0424/505152 - fax 0424/505189

www.triveneta.it - www.t3components.com
amministrazione@triveneta.it
sales.manager@triveneta.it
info@t3components.com





TRIVENETA AUTOMAZIONI s.r.l.

Tel. 0424 505152 - Fax 0424 505189

info@t3components.com

www.t3components.com