

SERIE

J

2024_LINE_1



Cilindri tondi inox

Stainless steel round cylinders

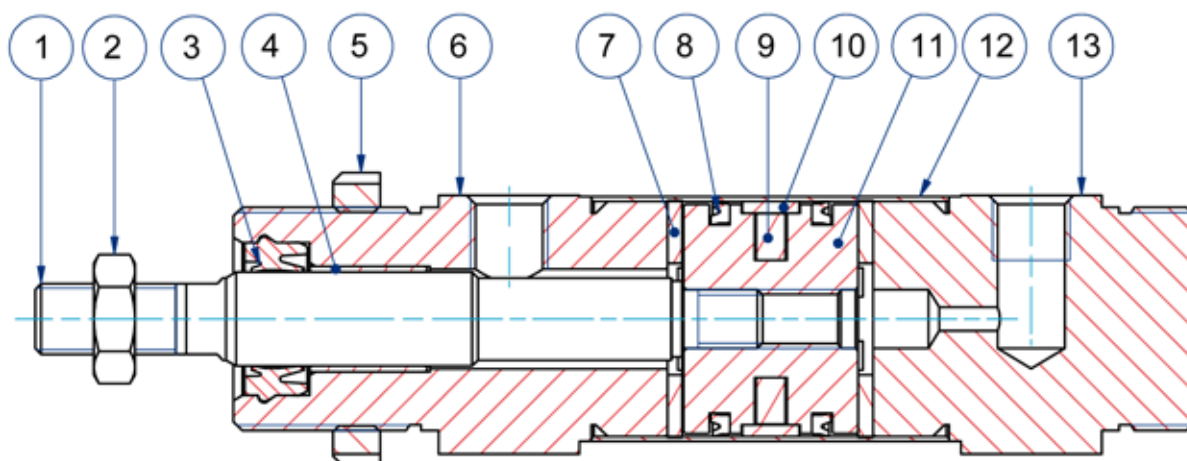


CARATTERISTICHE TECNICHE - TECHNICAL CHARACTERISTICS

Pressione di esercizio <i>Working pressure</i>	1 ÷ 10 bar
Temperatura di esercizio <i>Working temperature</i>	0 ÷ +80°C (-20°C con aria secca - <i>with dry air</i>) 0 ÷ +150°C (con guarnizioni per alte temperature - <i>with high temperature seals</i>)
Versioni - Versions	doppio effetto, stelo passante - <i>double acting, double rod</i>
Alesaggi - Bores	ø 32 - 40 - 50 - 63
Corse - Strokes	vedere tabelle corse standard - <i>see standard stroke tables</i>
Fluido - Fluid	aria compressa filtrata, non lubrificata - <i>compressed filtered, non lubricated air</i>

CARATTERISTICHE COSTRUTTIVE - CONSTRUCTIVE CHARACTERISTICS

①	Stelo - Rod	acciaio inox AISI 316 - <i>AISI 316 stainless steel</i>
② ⑤	Dado - Nut	acciaio inox AISI 304 - <i>AISI 304 stainless steel</i>
③ ⑧	Guarnizioni - Seals	poliuretano - <i>polyurethane</i>
④	Boccola - Bush	bronzo sinterizzato - <i>sintered bronze</i>
⑥ ⑬	Testate - Covers	acciaio inox AISI 304 - <i>AISI 304 stainless steel</i>
⑫	Tubo - Tube	acciaio inox AISI 304 - <i>AISI 304 stainless steel</i>
⑨	Magnete - Magnet	plastoferrite - <i>rubber magnet</i>
⑩	Pattino di guida - Guide ring	PBT+PTFE
⑪	Pistone - Piston	alluminio - <i>aluminium</i>
⑦	Paracolpo - Bumper	neoprene



CHIAVE DI CODIFICA

KEY CODE

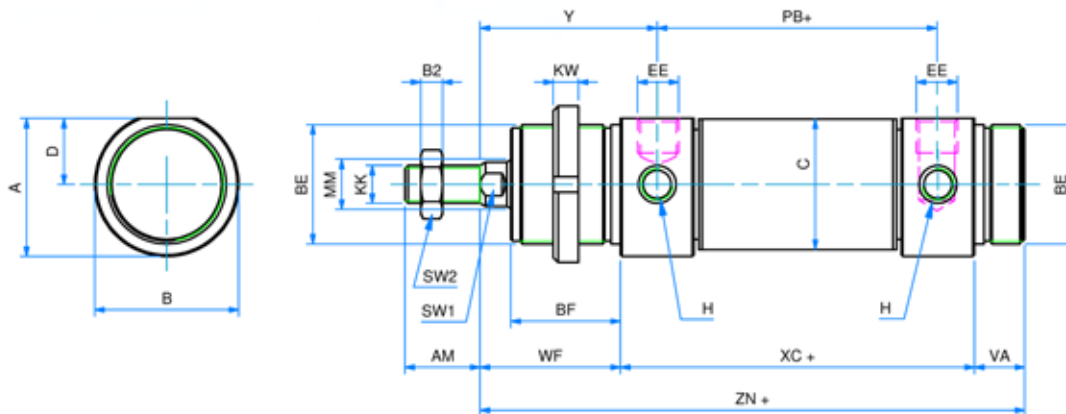
J		D		M		032		.050		.GS		.M		X6	
				ALESAGGIO - BORE (Ø)		032-040-050-063		CORSA - STROKE (mm)				STELO - ROD			
								vedere tabelle corse std see std stroke tables				X6 stelo in acciaio inox AISI 316 AISI 316 SS rod			
				VERSIONE - VERSION		P						STELO - ROD			
				stelo passante double rod								M maschio - male Ø32 M10x1,25 Ø40 M12x1,25 Ø50-63 M16x1,5			
				VERSIONE - VERSION		M						M1 maschio - male Ø32 M10x1,5 Ø40 M12x1,75 Ø50-63 M16x2			
				magnetico magnetic											
				non magnetico non-magnetic											
				VERSIONE - VERSION		D						GUARNIZIONI - SEALS			
				doppio effetto double acting								GS guarnizioni standard standard seals			
												VR guarnizione stelo per alte temperature high temperature rod seal			
												VA tutte le guarnizioni per alte temperature all seals for high temperature			
SERIE - SERIES															
J		tubo tondo INOX 304 cianfrinato crimped AISI 304 stainless steel round tube													

SERIE
J

FORZE TEORICHE DI TRAZIONE (P=6bar)

THEORETICAL FORCES OF TRACTION (P=6bar)

		Ø	32	40	50	63
JDM	SPINTA THRUST	[N]	483	753	1178	1870
	TRAZIONE TRACTION	[N]	415	633	990	1682
JDMP	SPINTA THRUST	[N]	415	633	990	1682
	TRAZIONE TRACTION	[N]	415	633	990	1682

DOPPIO EFFETTO MAGNETICO
DOUBLE ACTING MAGNETIC


Note: dado stelo e ghiera compresi nella fornitura
 Note: rod nut and slotted nut included in the supply

DIMENSIONI - DIMENSIONS

Ø	32	40	50	63
A	36,5	44	55	67,5
AM	20	24	32	32
B2	6	7	8	8
BE	M30x1,5	M38x1,5	M45x1,5	M45x1,5
BF	30	35	38	38
D	17,5	21	26,5	32,5
EE	1/8" G	1/4" G	1/4" G	3/8" G
H	M8x1	M10x1	M12x1,5	M14x1,5
KK	M10x1,25	M12x1,25	M16x1,5	M16x1,5
KW	7	8	9	9
Ø B	38	46	57	70
Ø C	33,6	41,6	52,4	65,4
Ø MM	12	16	20	20
PB+	78	89	96	98
SW1	10	12	16	16
SW2	17	19	24	24
VA	14	16	18	18
WF	38	45	50	50
XC+	96	113	120	124
Y	47	57	62	63
ZN+	148	174	188	192

+ = lunghezza corsa - stroke length

Ø CORSE STANDARD - STANDARD STROKES

032 10 - 25 - 50 - 80 - 100 - 125 - 160 - 200 - 250 - 320 - 400 - 500

040 10 - 25 - 50 - 80 - 100 - 125 - 160 - 200 - 250 - 320 - 400 - 500

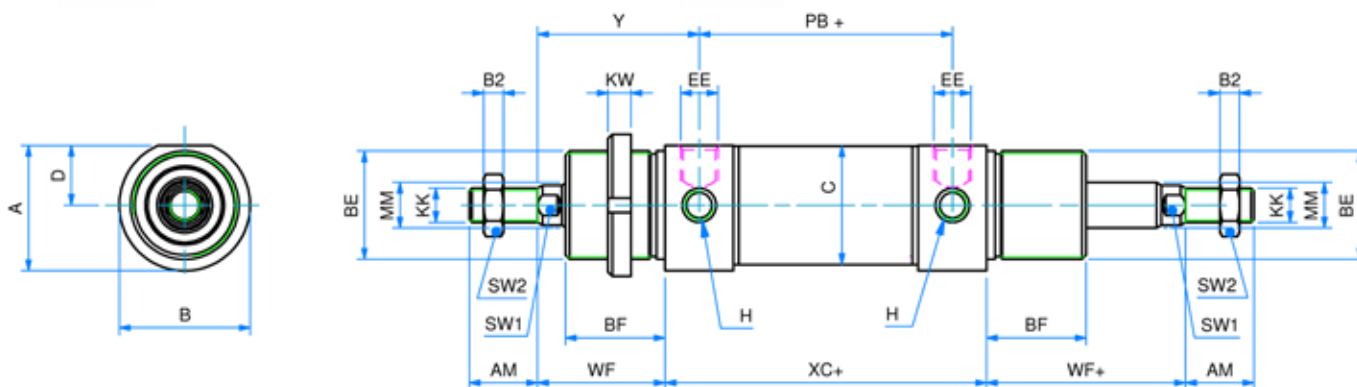
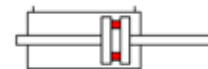
050 10 - 25 - 50 - 80 - 100 - 125 - 160 - 200 - 250 - 320 - 400 - 500

063 10 - 25 - 50 - 80 - 100 - 125 - 160 - 200 - 250 - 320 - 400 - 500

DOPPIO EFFETTO MAGNETICO STELO PASSANTE

JDMP

DOUBLE ACTING MAGNETIC WITH DOUBLE ROD



Note: 2 dadi stelo e 1 ghiera compresi nella fornitura
 Note: 2 rod nuts and 1 slotted nut included in the supply

DIMENSIONI - DIMENSIONS

	32	40	50	63
ø	32	40	50	63
A	36,5	44	55	67,5
AM	20	24	32	32
B2	6	7	8	8
BE	M30x1,5	M38x1,5	M45x1,5	M45x1,5
BF	30	35	38	38
D	17,5	21	26,5	32,5
EE	1/8" G	1/4" G	1/4" G	3/8" G
H	M8x1	M10x1	M12x1,5	M14x1,5
KK	M10x1,25	M12x1,25	M16x1,5	M16x1,5
KW	7	8	9	9
ø B	38	46	57	70
ø C	33,6	41,6	52,4	65,4
ø MM	12	16	20	20
PB+	78	89	96	98
SW1	10	12	16	16
SW2	17	19	24	24
VA	14	16	18	18
WF	38	45	50	50
WF+	38	45	50	50
XC+	96	113	120	124
Y	47	57	62	63

+ = lunghezza corsa - stroke length

ø CORSE STANDARD - STANDARD STROKES

032 10 - 25 - 50 - 80 - 100 - 125 - 160 - 200 - 250 - 320 - 400 - 500

040 10 - 25 - 50 - 80 - 100 - 125 - 160 - 200 - 250 - 320 - 400 - 500

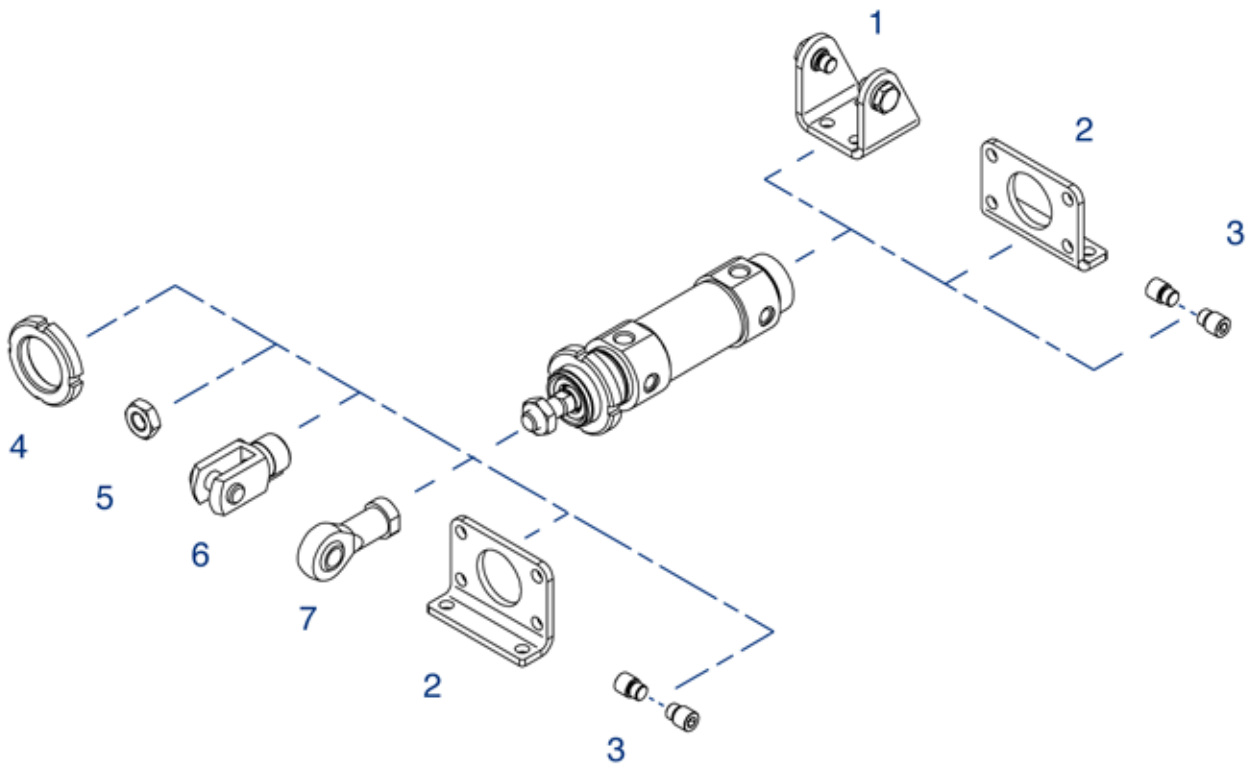
050 10 - 25 - 50 - 80 - 100 - 125 - 160 - 200 - 250 - 320 - 400 - 500

063 10 - 25 - 50 - 80 - 100 - 125 - 160 - 200 - 250 - 320 - 400 - 500

SERIE
J

ACCESSORI DI FISSAGGIO CILINDRO TONDO INOX

STAINLESS STEEL ROUND CYLINDER MOUNTING PARTS



SERIE

J

POS.	CODE	DESCRIZIONE - DESCRIPTION
1	MCFI---X	cerniera con viti inox - ss hinge with screws
2	MPBI---X	pedino flangia inox - ss foot flange
3	MPE---X	perni inox - ss pivots
4	GHI---X	ghiera inox- ss slotted nut
5	DA--x---X	dado stelo inox- ss rod nut
6	FP--x---X	forcella con perno inox- ss clevis with pin
7	SSFI--x---X	snodo sferico inox- ss rod eye

Dimensioni accessori: vedi sezione SERIE W

Accessories dimensions: see SERIE W chapter



Realized and distributed by
Triveneta automazioni s.r.l.
via Carlo Rosselli, 36 - 36061 Bassano del Grappa (VI)
tel. 0424/505152 - fax 0424/505189

www.triveneta.it - www.t3components.com
amministrazione@triveneta.it
sales.manager@triveneta.it
info@t3components.com





TRIVENETA AUTOMAZIONI s.r.l.

Tel. 0424 505152 - Fax 0424 505189

info@t3components.com

www.t3components.com