

**RACCORDI
AD INNESTO AUTOMATICO
IN ACCIAIO INOX AISI 316L**

Stainless Steel Push-In Fittings



components

MATERIALI UTILIZZATI:

ACCIAIO INOX AISI 316L
O-RING FPM

APPLICAZIONI:

IMPIANTISTICA PNEUMATICA
AMBIENTI CORROSIVI
INDUSTRIA CHIMICA ED ALIMENTARE

FILETTATURA:

GAS CONICA - ISO 7/1
GAS CILINDRICA - ISO 228/1
METRICA - ISO R/262

DATI TECNICI	VALORE
APPLICAZIONI	PNEUMATICA
PRESSIONE MASSIMA DI UTILIZZO	15 BAR
TEMPERATURA DI UTILIZZO	-20°C/+150°C


XPCTG RACCORDO DIRITTO CON OR

FILETTO	Ø4	Ø6	Ø8	Ø10	Ø12	Ø14
M5	XPCTG4-M5	XPCTG6-M5	-	-	-	-
1/8	XPCTG4-01	XPCTG6-01	XPCTG8-01	-	-	-
1/4	-	XPCTG6-02	XPCTG8-02	XPCTG10-02	-	-
3/8	-	-	-	XPCTG10-03	XPCTG12-03	-
1/2	-	-	-	-	XPCTG12-04	-


XPCT RACCORDO DIRITTO CONICO

FILETTO	Ø4	Ø6	Ø8	Ø10	Ø12	Ø14
M5	-	-	-	-	-	-
1/8	XPCT4-01	XPCT6-01	XPCT8-01	-	-	-
1/4	XPCT4-02	XPCT6-02	XPCT8-02	XPCT10-02	-	-
3/8	-	-	-	XPCT10-03	XPCT12-03	-
1/2	-	-	-	-	XPCT12-04	-


XPLT RACCORDO A GOMITO CONICO GIREVOLE

FILETTO	Ø4	Ø6	Ø8	Ø10	Ø12	Ø14
M5	-	-	-	-	-	-
1/8	XPLT4-01	XPLT6-01	XPLT8-01	-	-	-
1/4	-	XPLT6-02	XPLT8-02	XPLT10-02	-	-
3/8	-	-	-	XPLT10-03	XPLT12-03	-
1/2	-	-	-	-	XPLT12-04	-

XPL RACCORDO GOMITO CONICO FISSO

FILETTO	Ø4	Ø6	Ø8	Ø10	Ø12	Ø14
1/8	XPL4-01	XPL6-01	XPL8-01	-	-	-
1/4	-	XPL6-02	XPL8-02	XPL10-02	-	-
3/8	-	-	-	-	-	-
1/2	-	-	-	-	-	-



XPLTG RACCORDO GOMITO CON OR

FILETTO	Ø4	Ø6	Ø8	Ø10	Ø12	Ø14
M5	XPLTG4-M5	XPLTG6-M5	-	-	-	-
1/8	XPLTG4-01	XPLTG6-01	XPLTG8-01	-	-	-
1/4	-	XPLTG6-02	XPLTG8-02	XPLTG10-02	-	-
3/8	-	-	-	XPLTG10-03	XPLTG12-03	-
1/2	-	-	-	-	XPLTG12-04	-



XPBT RACCORDO A T MASCHIO CENTRALE CONICO GIREVOLE

FILETTO	Ø4	Ø6	Ø8	Ø10	Ø12	Ø14
M5	-	-	-	-	-	-
1/8	XPBT4-01	XPBT6-01	XPBT8-01	-	-	-
1/4	-	XPBT6-02	XPBT8-02	XPBT10-02	-	-
3/8	-	-	-	XPBT10-03	-	-
1/2	-	-	-	-	-	-



XPBTG RACCORDO A T MASCHIO CENTRALE CON OR GIREVOLE

FILETTO	Ø4	Ø6	Ø8	Ø10	Ø12	Ø14
M5	XPBTG4-M5	-	-	-	-	-
1/8	XPBTG4-01	XPBTG6-01	XPBTG8-01	-	-	-
1/4	-	XPBTG6-02	XPBTG8-02	XPBTG10-02	-	-
3/8	-	-	-	XPBTG10-03	-	-
1/2	-	-	-	-	-	-



**XPUT
RACCORDO DI GIUNZIONE
TUBO-TUBO**



XPUT 4
XPUT 6-4
XPUT 6
XPUT 8-6
XPUT 8
XPUT 10
XPUT 12



**XPET
RACCORDO DI GIUNZIONE A T**

XPET 4
XPET 6
XPET 8
XPET 10
XPET 12



**XPVT
RACCORDO DI GIUNZIONE A L**

XPVT 4
XPVT 6
XPVT 8
XPVT 10
XPVT 12



**XPMT
RACCORDO PASSAPARETE**

XPMT 4	M12x1
XPMT 6	M14x1
XPMT 8	M16x1
XPMT 10	M18x1
XPMT 12	M20x1



**XPGJT
RACCORDO RIDUZIONE**

XPGJT 6-4
XPGJT 8-6
XPGJT 10-8



XPAJ ANELLO SINGOLO IN ACCIAIO INOX AISI 316L

FILETTO	Ø4	Ø6	Ø8	Ø10	Ø12	Ø14
M5	-	-	-	-	-	-
1/8	XPAJ4-01	XPAJ6-01	XPAJ8-01	-	-	-
1/4	-	XPAJ6-02	XPAJ8-02	XPAJ10-02	-	-
3/8	-	-	-	XPAJ10-03	XPAJ12-03	-
1/2	-	-	-	-	XPAJ12-04	-

PER GLI ARTICOLI XPAJ SONO DISPONIBILI LE ASTE E LE BOMBELE A PAG. 75

MATERIALI UTILIZZATI:
CORPO: ACCIAIO INOX 316L
GUARNIZIONI: FPM

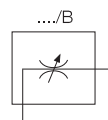
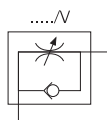
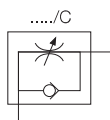
DATI TECNICI	VALORE
TEMPERATURA DI ESERCIZIO	0°C ÷ 150°C
PRESSIONE DI ESERCIZIO	0 ÷ 10 BAR

APPLICAZIONI:
IMPIANTI PNEUMATICI ALIMENTARI

XLSR REGOLATORE DI FLUSSO GIREVOLE INOX

FILETTO	Ø4	Ø6	Ø8	Ø10
1/8	XLSR04-01	XLSR06-01	XLSR08-01	-
1/4	-	XLSR06-02	XLSR08-02	XLSR10-02
3/8	-	-	-	XLSR10-03

DISPONIBILE NELLE VERSIONI:
XLSR.../C PER CILINDRO, XLSR.../V PER VALVOLA, XLSR.../B BIDIREZIONALE.



XCRFB REGOLATORE
DI FLUSSO BIDIREZIONALE INOX

CODICE	F
XCRFB18	1/8
XCRFB14	1/4



XCRFU REGOLATORE
DI FLUSSO UNIDIREZIONALE INOX

CODICE	F
XCRFU18	1/8
XCRFU14	1/4



SILENZIATORI IN ACCIAIO INOX AISI 304/316L

cam service s.r.l.

SILENZIATORE A RETE ESAGONO
IN ACCIAIO INOX AISI 316L

CODICE	F
SREX M5	M5
SREX 18	1/8
SREX 14	1/4
SREX 38	3/8
SREX 12	1/2
SREX 34	3/4
SREX 1	1



DISPONIBILE NELLE VERSIONI **NPT**:
ESEMPIO CODICE **SREX 18 NPT**

SILENZIATORE MICROFORATO
ESAGONO IN ACCIAIO INOX AISI 316L

CODICE	F
SMEX 18	1/8
SMEX 14	1/4
SMEX 38	3/8
SMEX 12	1/2
SMEX 34	3/4
SMEX 1	1



DISPONIBILE NELLE VERSIONI **NPT**:
ESEMPIO CODICE **SMEX 18 NPT**